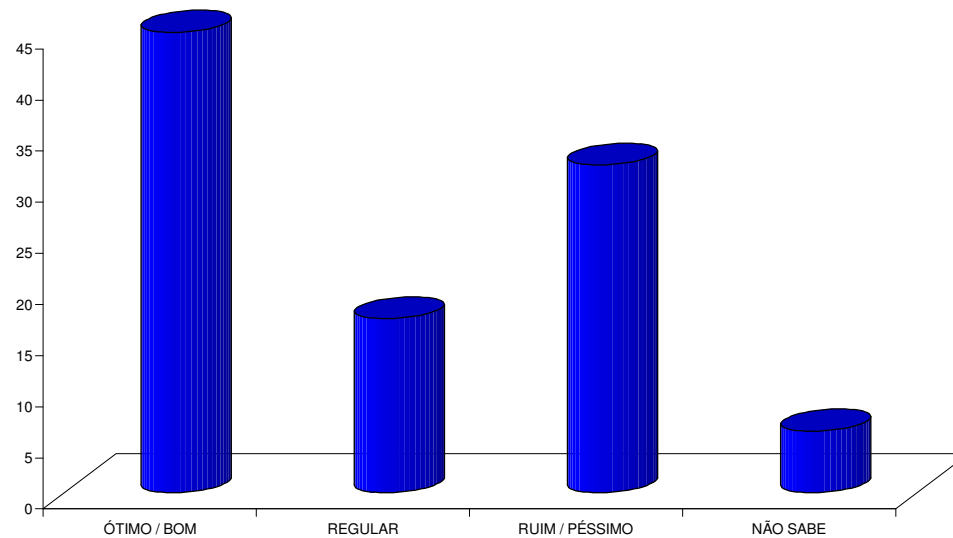


GERAL



GERAL

Na sua opinião, o governo Jair Bolsonaro, até o momento, está:

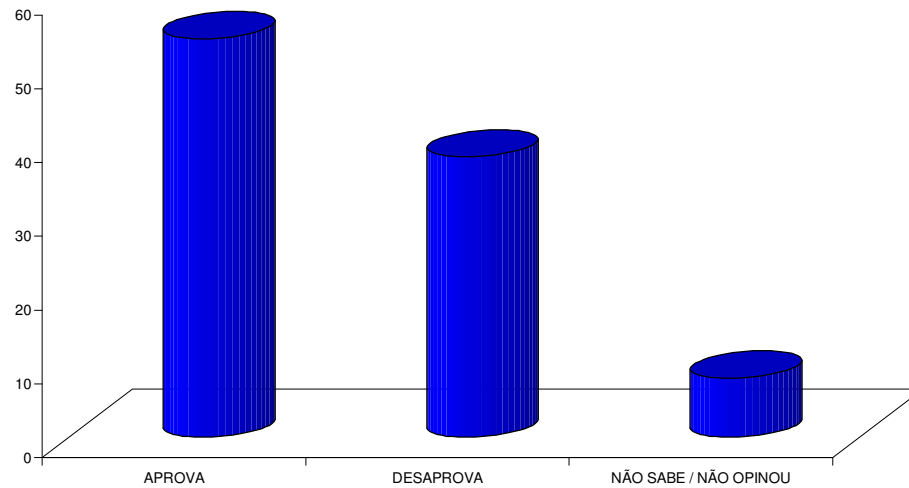


ÓTIMO	10 %
BOM	35 %
REGULAR	17 %
RUIM	19 %
PESSIMO	13 %
NÃO SABE	6 %



GERAL

O (a) Sr. (a) aprova ou desaprova a maneira como o presidente Jair Bolsonaro vem governando o Brasil?

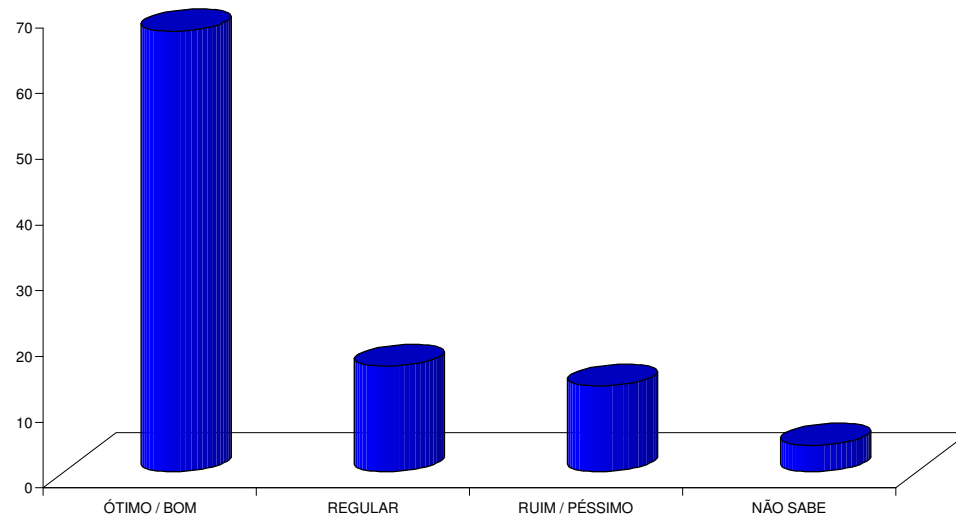


APROVA	54 %
DESAPROVA	38 %
NÃO SABE / NÃO OPINOU	8 %



GERAL

Na sua opinião, o governo Renan Filho, até o momento, está:

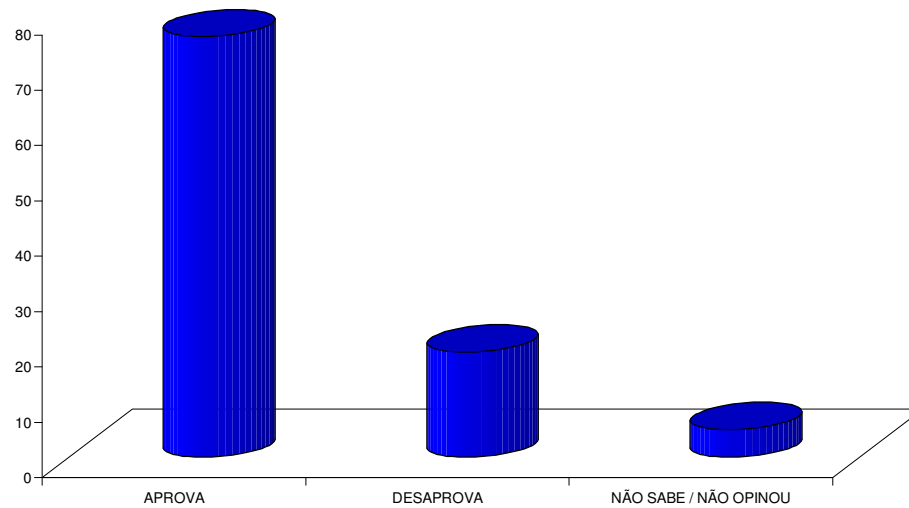


ÓTIMO	19 %
BOM	48 %
REGULAR	16 %
RUIM	6 %
PESSIMO	7 %
NÃO SABE	4 %



GERAL

O (a) Sr. (a) aprova ou desaprova a maneira como o governador Renan Filho vem governando Alagoas?

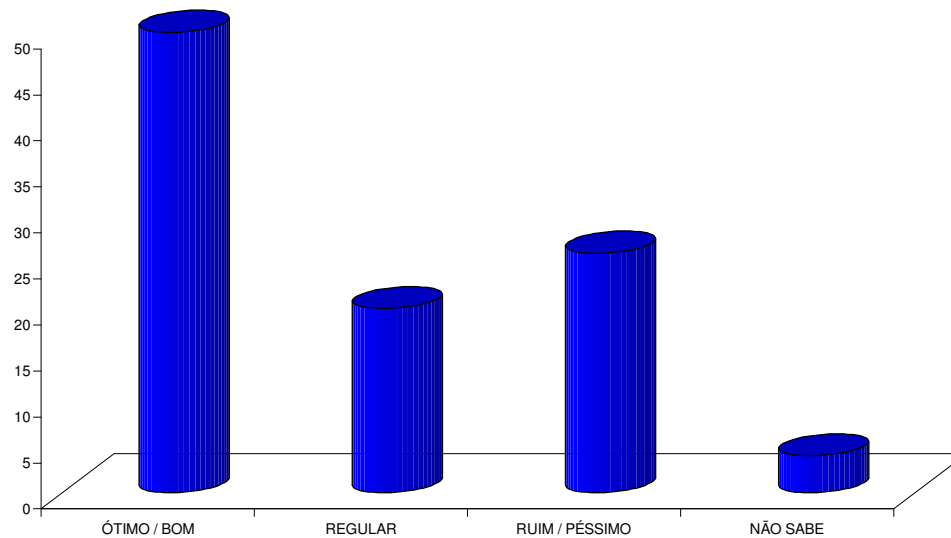


APROVA	76 %
DESAPROVA	19 %
NÃO SABE / NÃO OPINOU	5 %



GERAL

Na sua opinião, a administração do prefeito Rui Palmeira, até o momento, está:

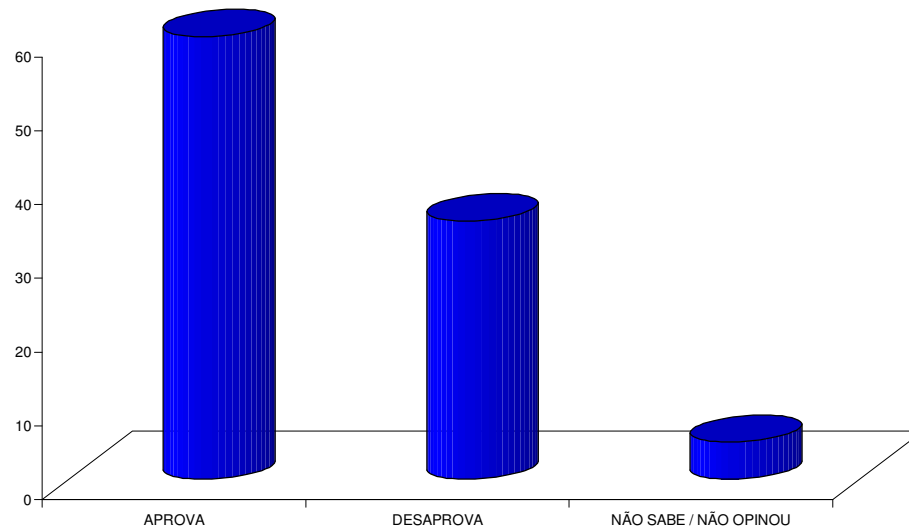


ÓTIMO	13 %
BOM	37 %
REGULAR	20 %
RUIM	13 %
PESSIMO	13 %
NÃO SABE	4 %



GERAL

O (a) Sr. (a) aprova ou desaprova a maneira como o prefeito Rui Palmeira vem administrando?

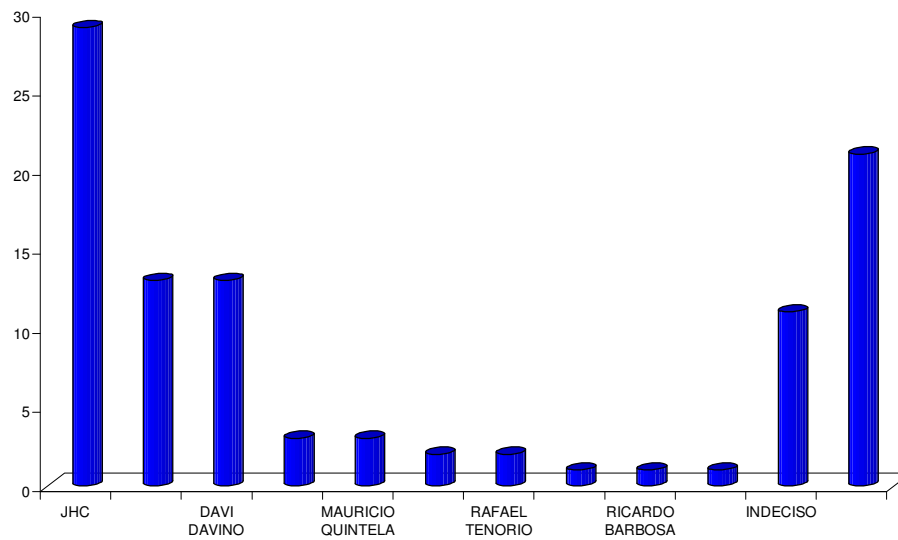


APROVA	60 %
DESAPROVA	35 %
NÃO SABE / NÃO OPINOU	5 %



GERAL

Se as eleições para prefeito fossem hoje, em quem o (a) Sr. (a) votaria?



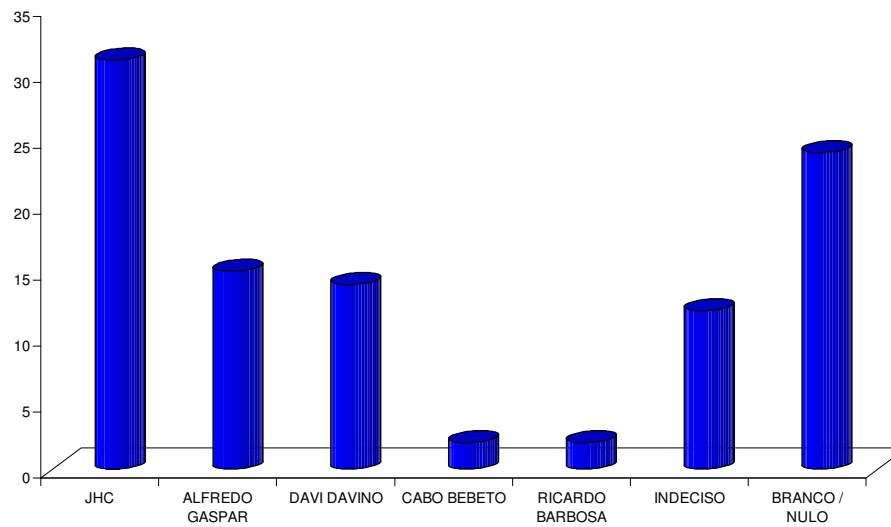
SIMULAÇÃO 1

JHC	29 %
ALFREDO GASPAR	13 %
DAVI DAVINO	13 %
KELMANN	3 %
MAURICIO QUINTELA	3 %
CABO BEBETO	2 %
RAFAEL TENORIO	2 %
MARCELO PALMEIRA	1 %
RICARDO BARBOSA	1 %
THOMAZ NONO	1 %
INDECISO	11 %
BRANCO / NULO	21 %



GERAL

Se as eleições para prefeito fossem hoje, em quem o (a) Sr. (a) votaria?



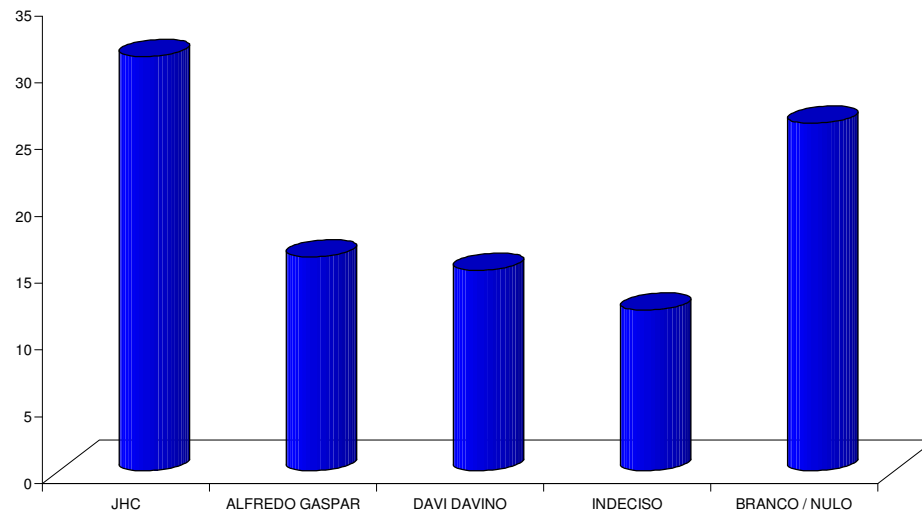
SIMULAÇÃO 2

JHC	31 %
ALFREDO GASPAR	15 %
DAVI DAVINO	14 %
CABO BEBETO	2 %
RICARDO BARBOSA	2 %
INDECISO	12 %
BRANCO / NULO	24 %



GERAL

Se as eleições para prefeito fossem hoje, em quem o (a) Sr. (a) votaria?



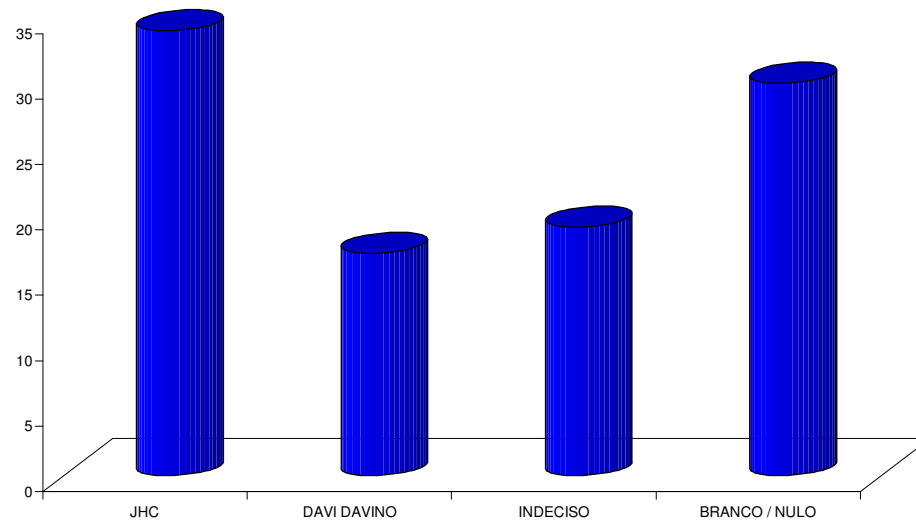
SIMULAÇÃO 3

JHC	31 %
ALFREDO GASPAR	16 %
DAVI DAVINO	15 %
INDECISO	12 %
BRANCO / NULO	26 %



GERAL

Se as eleições para prefeito fossem hoje, em quem o (a) Sr. (a) votaria?



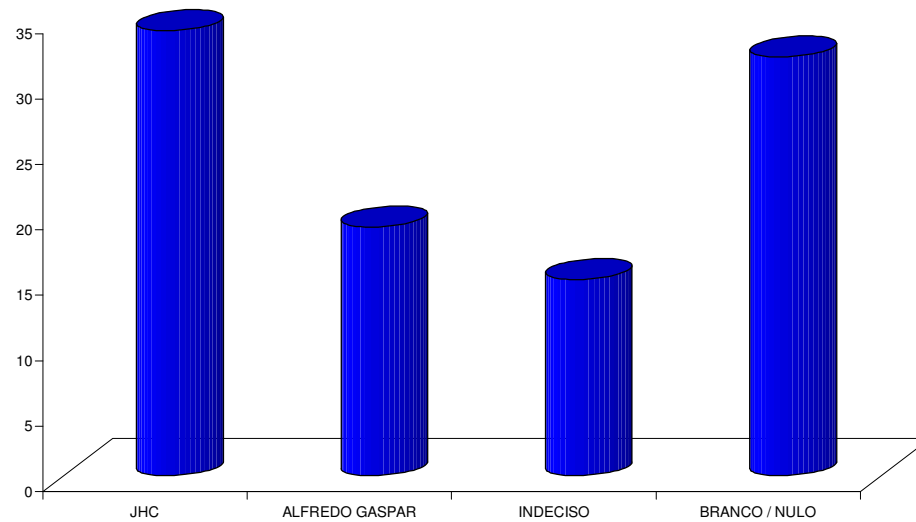
SIMULAÇÃO 4

JHC	34 %
DAVI DAVINO	17 %
INDECISO	19 %
BRANCO / NULO	30 %



GERAL

Se as eleições para prefeito fossem hoje, em quem o (a) Sr. (a) votaria?



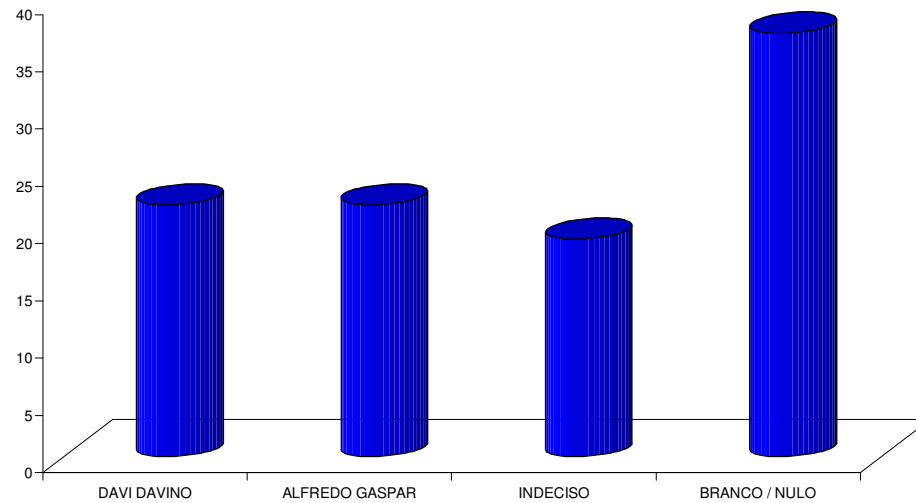
SIMULAÇÃO 5

JHC	34 %
ALFREDO GASPAR	19 %
INDECISO	15 %
BRANCO / NULO	32 %



GERAL

Se as eleições para prefeito fossem hoje, em quem o (a) Sr. (a) votaria?



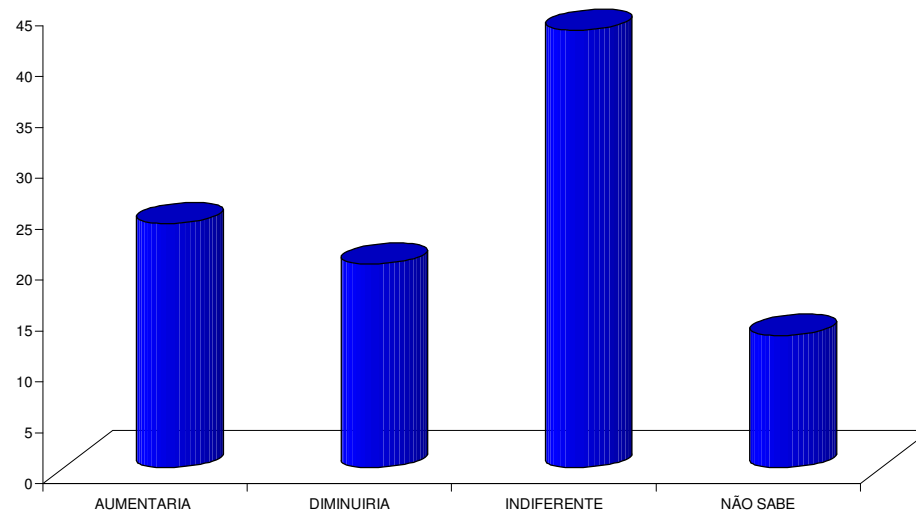
SIMULAÇÃO 6

DAVI DAVINO	22 %
ALFREDO GASPAR	22 %
INDECISO	19 %
BRANCO / NULO	37 %



GERAL

Em sua opinião, se nas próximas eleições um candidato tivesse o apoio de Rui Palmeira, suas chances de votar neste candidato:



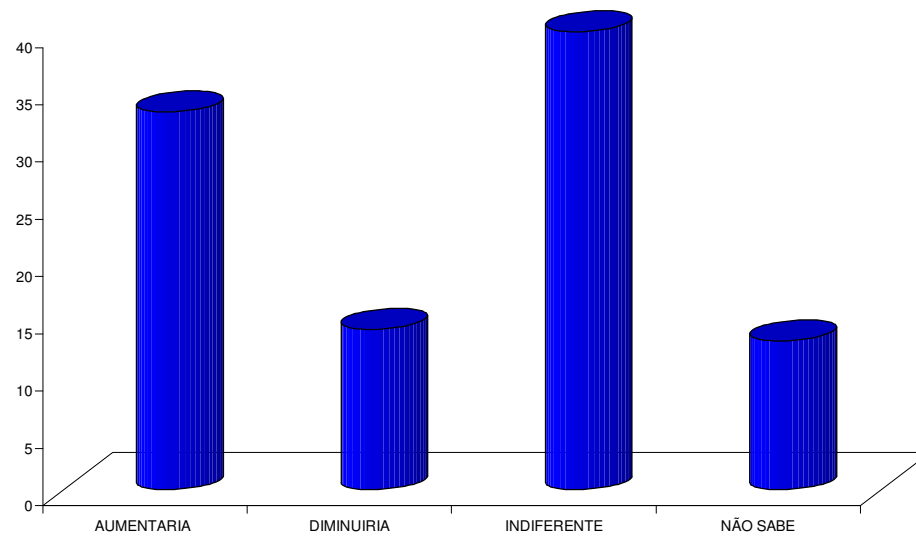
ESTIMULADA

AUMENTARIA	24 %
DIMINUIRIA	20 %
INDIFERENTE	43 %
NÃO SABE	13 %



GERAL

Em sua opinião, se nas próximas eleições um candidato tivesse o apoio de Renan Filho, suas chances de votar neste candidato:



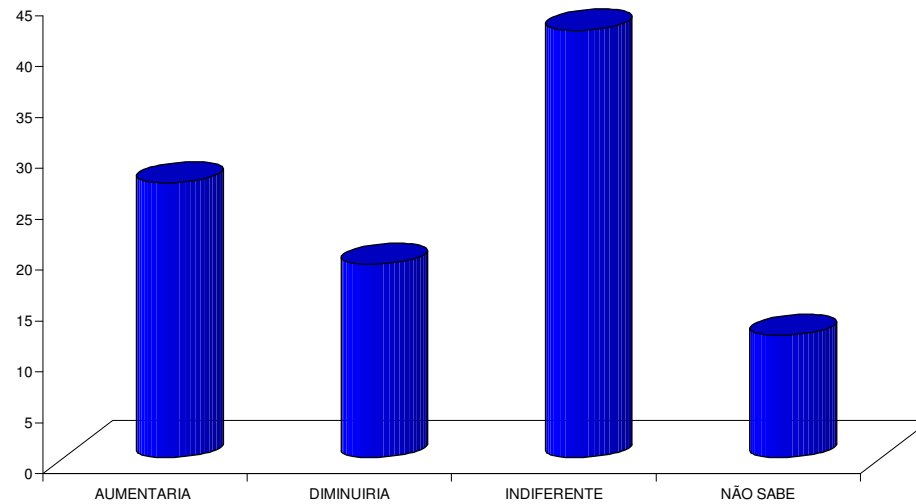
ESTIMULADA

AUMENTARIA	33 %
DIMINUIRIA	14 %
INDIFERENTE	40 %
NÃO SABE	13 %



GERAL

Em sua opinião, se nas próximas eleições um candidato tivesse o apoio de Jair Bolsonaro, suas chances de votar neste candidato:



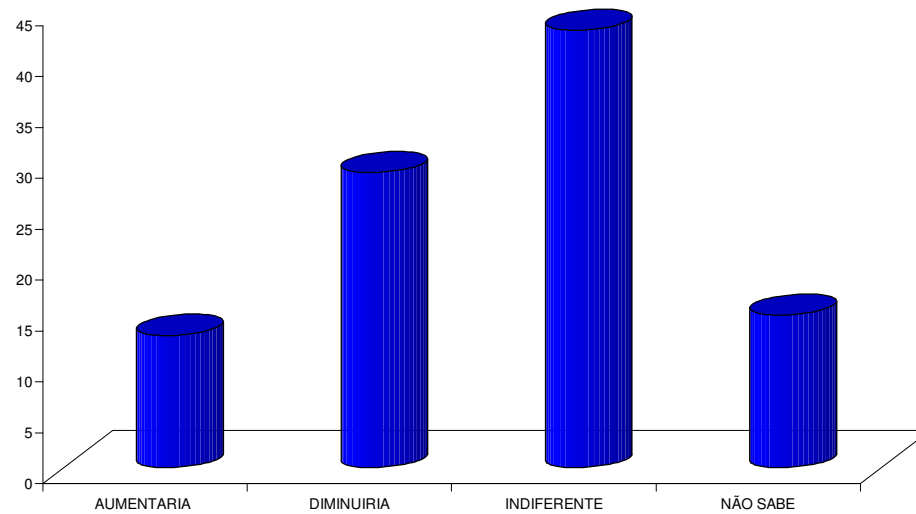
ESTIMULADA

AUMENTARIA	27 %
DIMINUIRIA	19 %
INDIFERENTE	42 %
NÃO SABE	12 %



GERAL

Em sua opinião, se nas próximas eleições um candidato tivesse o apoio do PT, suas chances de votar neste candidato:



ESTIMULADA

AUMENTARIA	13 %
DIMINUIRIA	29 %
INDIFERENTE	43 %
NÃO SABE	15 %



GERAL

Em sua opinião, qual a principal qualidade que um candidato a prefeito deve ter para merecer seu voto?

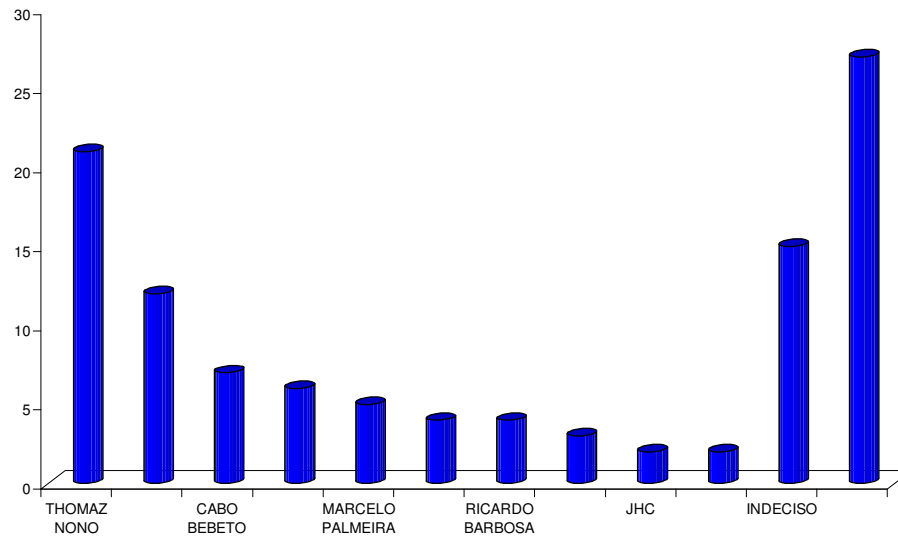
ESPONTÂNEA

HONESTIDADE / FICHA LIMPA	37,6 %
CUMPRIR PROMESSAS	5,3 %
VERDADEIRO / SINCERO	3,6 %
AJUDAR O POVO	2,2 %
CAPACITADO / COMPETENTE	2,1 %
TRABALHADOR	1,8 %
RESPEITO A POPULAÇÃO	1,4 %
HUMILDADE	1,4 %
RESPONSÁVEL	0,6 %
GERAR EMPREGO	0,5 %
PAGAR EM DIA	0,2 %
SERIEDADE	0,1 %
NÃO SABE	43,3 %



GERAL

Se a eleição para prefeito fosse hoje em quais destes nomes o (a) Sr. (a) não votaria de jeito nenhum?



MULTIPLA

THOMAZ NONO	21 %
MAURICIO QUINTELA	12 %
CABO BEBETO	7 %
RAFAEL TENORIO	6 %
MARCELO PALMEIRA	5 %
DAVI DAVINO	4 %
RICARDO BARBOSA	4 %
ALFREDO GASPAR	3 %
JHC	2 %
KELMANN	2 %
INDECISO	15 %
BRANCO / NULO	27 %



GERAL

Quais os principais problemas do seu bairro / povoado?

ESPONTÂNEA

SEGURANÇA	24,0 %
SANEAMENTO	13,5 %
CALÇAMENTO / PAVIMENTAÇÃO	9,9 %
SAUDE	7,9 %
LIXO	4,1 %
ILUMINAÇÃO	3,2 %
ABASTECIMENTO D'ÁGUA	2,0 %
TRANSPORTE COLETIVO	1,4 %
EDUCAÇÃO	1,5 %
ENERGIA PÚBLICA	1,3 %
DESEMPREGO	0,9 %
TRANSITO	0,2 %
OUTROS	0,7 %
NÃO SABE	29,5 %

CRUZAMIENTOS



CRUZAMENTOS

Na sua opinião, o governo Jair Bolsonaro, até o momento está sendo:

(QUESTÃO ESTIMULADA)

AVALIAÇÃO	GERAL	SEXO %		FAIXA ETÁRIA %			GRAU DE INSTRUÇÃO %			
		M	F	16 - 29	30 - 49	50 OU +	ATE O 4º ANO	DO 5º AO 8º ANO	ENSINO MEDIO	SUPERIOR
ÓTIMO	10%	10%	10%	15%	8%	6%	7%	6%	9%	22%
BOM	35%	37%	33%	35%	39%	28%	32%	32%	40%	34%
REGULAR	17%	16%	17%	19%	16%	16%	15%	18%	18%	14%
RUIM	19%	20%	19%	18%	20%	20%	20%	26%	15%	14%
PÉSSIMO	13%	12%	14%	9%	11%	22%	17%	13%	11%	11%
NÃO SABE	6%	5%	7%	3%	6%	9%	9%	5%	6%	3%

O (a) Sr. (a) aprova ou desaprova a maneira como o presidente Jair Bolsonaro vem governando o Brasil?

(QUESTÃO ESTIMULADA)

AVALIAÇÃO	GERAL	SEXO %		FAIXA ETÁRIA %			GRAU DE INSTRUÇÃO %			
		M	F	16 - 29	30 - 49	50 OU +	ATE O 4º ANO	DO 5º AO 8º ANO	ENSINO MEDIO	SUPERIOR
APROVA	54%	54%	54%	59%	57%	43%	46%	47%	61%	68%
DESAPROVA	38%	39%	37%	36%	35%	45%	43%	47%	31%	27%
NÃO SABE / NÃO OPINOU	8%	7%	8%	5%	8%	11%	11%	6%	8%	4%



CRUZAMENTOS

Na sua opinião, o governo Renan Filho, até o momento está sendo:

(QUESTÃO ESTIMULADA)

AVALIAÇÃO	GERAL	SEXO %		FAIXA ETÁRIA %			GRAU DE INSTRUÇÃO %			
		M	F	16 - 29	30 - 49	50 OU +	ATE O 4º ANO	DO 5º AO 8º ANO	ENSINO MEDIO	SUPERIOR
ÓTIMO	19%	18%	20%	25%	17%	16%	18%	16%	17%	28%
BOM	48%	49%	46%	48%	49%	46%	48%	50%	49%	40%
REGULAR	16%	14%	18%	16%	16%	18%	13%	16%	19%	16%
RUIM	6%	7%	6%	5%	7%	7%	8%	8%	4%	6%
PÉSSIMO	7%	8%	6%	5%	8%	7%	6%	7%	7%	10%
NÃO SABE	4%	4%	4%	2%	4%	5%	7%	3%	3%	0%

O (a) Sr. (a) aprova ou desaprova a maneira como o governador Renan Filho vem governando Alagoas?

(QUESTÃO ESTIMULADA)

AVALIAÇÃO	GERAL	SEXO %		FAIXA ETÁRIA %			GRAU DE INSTRUÇÃO %			
		M	F	16 - 29	30 - 49	50 OU +	ATE O 4º ANO	DO 5º AO 8º ANO	ENSINO MEDIO	SUPERIOR
APROVA	76%	74%	77%	81%	74%	73%	72%	74%	77%	81%
DESAPROVA	19%	21%	17%	16%	20%	19%	18%	21%	18%	19%
NÃO SABE / NÃO OPINOU	5%	6%	5%	2%	6%	8%	9%	5%	5%	1%



CRUZAMENTOS

Na sua opinião, a administração do prefeito Rui Palmeira, até o momento está sendo:

(QUESTÃO ESTIMULADA)

AVALIAÇÃO	GERAL	SEXO %		FAIXA ETÁRIA %			GRAU DE INSTRUÇÃO %			
		M	F	16 - 29	30 - 49	50 OU +	ATE O 4º ANO	DO 5º AO 8º ANO	ENSINO MEDIO	SUPERIOR
ÓTIMO	13%	12%	13%	21%	10%	9%	14%	11%	11%	18%
BOM	37%	37%	38%	33%	39%	38%	36%	38%	40%	32%
REGULAR	20%	20%	20%	25%	19%	17%	17%	18%	24%	19%
RUIM	13%	13%	13%	11%	14%	15%	14%	16%	9%	14%
PÉSSIMO	13%	15%	11%	9%	14%	16%	12%	13%	12%	16%
NÃO SABE	4%	4%	4%	2%	5%	5%	7%	3%	3%	0%

O (a) Sr. (a) aprova ou desaprova a maneira como o prefeito Rui Palmeira vem administrando?

(QUESTÃO ESTIMULADA)

AVALIAÇÃO	GERAL	SEXO %		FAIXA ETÁRIA %			GRAU DE INSTRUÇÃO %			
		M	F	16 - 29	30 - 49	50 OU +	ATE O 4º ANO	DO 5º AO 8º ANO	ENSINO MEDIO	SUPERIOR
APROVA	60%	58%	62%	66%	58%	57%	58%	58%	64%	61%
DESAPROVA	35%	37%	33%	31%	36%	38%	35%	38%	32%	38%
NÃO SABE / NÃO OPINOU	5%	5%	5%	3%	6%	5%	7%	4%	5%	1%



CRUZAMENTOS

PREFEITO

SIMULAÇÃO 1

AVALIAÇÃO	GERAL	SEXO %		FAIXA ETÁRIA %			GRAU DE INSTRUÇÃO %			
		M	F	16 - 29	30 - 49	50 OU +	ATE O 4º ANO	DO 5º AO 8º ANO	ENSINO MEDIO	SUPERIOR
JHC	29%	33%	26%	36%	30%	20%	22%	26%	35%	36%
ALFREDO GASPAR	13%	15%	11%	15%	13%	12%	10%	10%	15%	18%
DAVI DAVINO	13%	11%	15%	11%	15%	11%	11%	17%	14%	9%
KELMANN	3%	2%	3%	2%	2%	3%	3%	3%	2%	2%
MAURICIO QUINTELA	3%	3%	3%	5%	3%	2%	2%	4%	4%	3%
CABO BEBETO	2%	3%	1%	1%	2%	1%	0%	2%	2%	3%
RAFAEL TENORIO	2%	2%	1%	3%	1%	1%	2%	2%	1%	2%
MARCELO PALMEIRA	1%	1%	1%	1%	1%	1%	0%	1%	1%	1%
RICARDO BARBOSA	1%	1%	1%	1%	1%	1%	1%	1%	1%	1%
THOMAZ NONO	1%	1%	0%	1%	0%	1%	0%	1%	1%	0%
INDECISO	11%	9%	14%	8%	10%	18%	18%	12%	9%	5%
BRANCO / NULO	21%	20%	22%	16%	21%	28%	29%	22%	15%	20%

SIMULAÇÃO 2

AVALIAÇÃO	GERAL	SEXO %		FAIXA ETÁRIA %			GRAU DE INSTRUÇÃO %			
		M	F	16 - 29	30 - 49	50 OU +	ATE O 4º ANO	DO 5º AO 8º ANO	ENSINO MEDIO	SUPERIOR
JHC	31%	34%	28%	37%	32%	21%	23%	27%	36%	39%
ALFREDO GASPAR	15%	17%	14%	17%	15%	14%	13%	13%	18%	20%
DAVI DAVINO	14%	12%	16%	13%	16%	12%	12%	18%	15%	9%
CABO BEBETO	2%	3%	1%	1%	2%	1%	0%	2%	2%	3%
RICARDO BARBOSA	2%	2%	2%	2%	2%	2%	2%	1%	3%	2%
INDECISO	12%	8%	15%	8%	10%	19%	18%	13%	9%	3%
BRANCO / NULO	24%	24%	25%	21%	23%	31%	32%	25%	17%	24%



CRUZAMENTOS

PREFEITO

SIMULAÇÃO 3

AVALIAÇÃO	GERAL	SEXO %		FAIXA ETÁRIA %			GRAU DE INSTRUÇÃO %			
		M	F	16 - 29	30 - 49	50 OU +	ATE O 4º ANO	DO 5º AO 8º ANO	ENSINO MEDIO	SUPERIOR
JHC	31%	35%	28%	37%	32%	22%	23%	27%	38%	40%
ALFREDO GASPAR	16%	18%	15%	18%	16%	16%	13%	14%	19%	20%
DAVI DAVINO	15%	13%	16%	14%	17%	12%	12%	19%	16%	9%
INDECISO	12%	9%	16%	9%	11%	19%	18%	13%	10%	5%
BRANCO / NULO	26%	25%	25%	22%	24%	31%	33%	26%	18%	25%

SIMULAÇÃO 4

AVALIAÇÃO	GERAL	SEXO %		FAIXA ETÁRIA %			GRAU DE INSTRUÇÃO %			
		M	F	16 - 29	30 - 49	50 OU +	ATE O 4º ANO	DO 5º AO 8º ANO	ENSINO MEDIO	SUPERIOR
JHC	34%	38%	30%	41%	35%	24%	24%	30%	41%	45%
DAVI DAVINO	17%	16%	18%	15%	18%	16%	15%	21%	18%	11%
INDECISO	19%	16%	22%	16%	19%	25%	26%	19%	19%	11%
BRANCO / NULO	30%	30%	29%	28%	28%	35%	35%	30%	22%	33%



CRUZAMENTOS

PREFEITO

SIMULAÇÃO 5

AVALIAÇÃO	GERAL	SEXO %		FAIXA ETÁRIA %			GRAU DE INSTRUÇÃO %			
		M	F	16 - 29	30 - 49	50 OU +	ATE O 4º ANO	DO 5º AO 8º ANO	ENSINO MEDIO	SUPERIOR
JHC	34%	36%	32%	39%	36%	24%	25%	30%	41%	43%
ALFREDO GASPAS	19%	21%	17%	19%	18%	18%	16%	17%	21%	22%
INDECISO	15%	12%	18%	12%	14%	20%	20%	17%	13%	5%
BRANCO / NULO	32%	32%	34%	29%	32%	38%	40%	36%	25%	30%

SIMULAÇÃO 6

AVALIAÇÃO	GERAL	SEXO %		FAIXA ETÁRIA %			GRAU DE INSTRUÇÃO %			
		M	F	16 - 29	30 - 49	50 OU +	ATE O 4º ANO	DO 5º AO 8º ANO	ENSINO MEDIO	SUPERIOR
DAVI DAVINO	22%	21%	23%	25%	24%	17%	17%	26%	26%	17%
ALFREDO GASPAS	22%	24%	20%	25%	22%	19%	16%	18%	27%	29%
INDECISO	19%	16%	23%	15%	19%	25%	24%	20%	17%	16%
BRANCO / NULO	37%	38%	34%	34%	35%	40%	42%	36%	30%	38%



CRUZAMENTOS

O apoio de Rui Palmeira, suas chances de votar neste candidato:

ESTIMULADA

AVALIAÇÃO	GERAL	SEXO %		FAIXA ETÁRIA %			GRAU DE INSTRUÇÃO %			
		M	F	16 - 29	30 - 49	50 OU +	ATE O 4º ANO	DO 5º AO 8º ANO	ENSINO MEDIO	SUPERIOR
AUMENTARIA	24%	25%	24%	34%	21%	20%	19%	22%	26%	33%
DIMINUIRIA	20%	22%	18%	15%	22%	20%	19%	21%	20%	19%
INDIFERENTE	43%	42%	44%	42%	45%	40%	41%	43%	46%	39%
BRANCO / NULO	13%	11%	14%	9%	11%	20%	20%	13%	8%	8%

O apoio de Renan Filho, suas chances de votar neste candidato:

ESTIMULADA

AVALIAÇÃO	GERAL	SEXO %		FAIXA ETÁRIA %			GRAU DE INSTRUÇÃO %			
		M	F	16 - 29	30 - 49	50 OU +	ATE O 4º ANO	DO 5º AO 8º ANO	ENSINO MEDIO	SUPERIOR
AUMENTARIA	33%	34%	32%	44%	28%	28%	28%	29%	35%	43%
DIMINUIRIA	14%	15%	14%	10%	16%	15%	12%	16%	14%	14%
INDIFERENTE	40%	40%	41%	37%	44%	37%	39%	42%	42%	35%
BRANCO / NULO	13%	12%	14%	9%	12%	19%	20%	13%	9%	9%



CRUZAMENTOS

O apoio de Jair Bolsonaro, suas chances de votar neste candidato:

ESTIMULADA

AVALIAÇÃO	GERAL	SEXO %		FAIXA ETÁRIA %			GRAU DE INSTRUÇÃO %			
		M	F	16 - 29	30 - 49	50 OU +	ATE O 4º ANO	DO 5º AO 8º ANO	ENSINO MEDIO	SUPERIOR
AUMENTARIA	27%	28%	25%	36%	24%	19%	20%	21%	29%	42%
DIMINUIRIA	19%	19%	19%	17%	20%	21%	20%	23%	18%	14%
INDIFERENTE	42%	41%	43%	38%	43%	41%	40%	43%	44%	36%
BRANCO / NULO	12%	12%	13%	9%	12%	19%	19%	13%	9%	8%

O apoio do PT, suas chances de votar neste candidato:

ESTIMULADA

AVALIAÇÃO	GERAL	SEXO %		FAIXA ETÁRIA %			GRAU DE INSTRUÇÃO %			
		M	F	16 - 29	30 - 49	50 OU +	ATE O 4º ANO	DO 5º AO 8º ANO	ENSINO MEDIO	SUPERIOR
AUMENTARIA	13%	12%	14%	15%	12%	13%	14%	11%	15%	13%
DIMINUIRIA	29%	28%	29%	26%	30%	30%	24%	30%	29%	32%
INDIFERENTE	43%	45%	40%	44%	45%	37%	40%	43%	45%	43%
BRANCO / NULO	15%	14%	16%	14%	13%	21%	22%	15%	12%	12%

RESULTADO POR REGIÃO



Na sua opinião, o governo do presidente Jair Bolsonaro, até o momento, esta sendo:

ESTIMULADA

BAIRROS	ÓTIMO	BOM	REGULAR	RUIM	PÉSSIMO	NÃO SABE / NÃO OPINOU
REGIÃO 1 - REGINALDO - PONTA GROSSA - GARÇA TORTA - RIACHO DOCE - BOCA DO RIO - SEREIA - PESCARIA - SAUDE - SAUAÇUHY - IPIOCA - GUAXUMA - JACARECICA - CRUZ DAS ALMAS - MANGABEIRA - JATIUCA - POÇO - PONTA DA TERRA - PAJUÇARA - JARAGUA - SANTO EDUARDO	12%	42%	11%	17%	10%	8%
REGIÃO 2 - JOAQUIM LEÃO - TRAPICHE PRADO - PONTAL - VILA BREJAL - PONTA GROSSA - VERGEL - VIRGEM DOS POBRES - LEVADA - CENTRO - SÃO SEBASTIÃO	13%	40%	11%	18%	11%	7%
REGIÃO 3 - PITANGUINHA - SALVADOR LIRA - FAROL - SANATORIO GRUTA - OURO PRETO - CANAÃ - NOVO MUNDO - MURILOPOLIS - PINHEIRO - JARDIM ACACIA - VILA SAEM - SANTO AMARO	11%	36%	15%	24%	9%	5%
REGIÃO 4 - CHÃ DA JAQUEIRA - RIO NOVO - ABC - GOIABEIRA - FERNAO VELHO - CHÃ DE BEBEDOURO - JOÃO SAMPAIO - JARDIM PETROPOLIS - BEBEDOURO - FLEXAL - MUTANGE - BOM PARTO - CAMBONA	8%	39%	18%	15%	14%	6%
REGIÃO 5 - JACINTINHO - SÃO JORGE - ZE TENORIO - SERRARIA - FEITOSA - BARRO DURO	5%	49%	17%	13%	12%	4%
REGIÃO 6 - LUCILA TOLEDO - DUBEAUX LEÃO - CAMBUÇI - ANTARES - DENISSON MENEZES - SANTA HELENA - BENEDITO BENTES - NASCENTE DO SOL - JOÃO SAMPAIO - SELMA BANDEIRA - PAULO BANDEIRA - LUIZ PEDRO - FREITAS NETO - MOACIR ANDRADE - CIDADE SORRISO - FREI DAMIÃO -	7%	20%	26%	24%	18%	5%
REGIÃO 7 - CLETO MARQUES - HENRIQUE EQUELMAN - TABULEIRO NOVO - SANTA LUCIA - FEIRINHA - SANTA AMELIA - CHÃ DE BEBEDOURO - COLINA - COLIBRI - OSMAN LOUREIRO - CLIMA BOM - SANTOS DUMONT - INOCOOP - ROSANE COLLOR	15%	23%	16%	24%	16%	6%
GERAL	10%	35%	17%	19%	13%	6%



O (a) Sr. (a) aprova ou desaprova a maneira como o presidente Jair Bolsonaro vem governando o Brasil?

ESTIMULADA

BAIRROS	APROVA	DESAPROVA	NÃO SABE / NÃO OPINOU
REGIÃO 1 - REGINALDO - PONTA GROSSA - GARÇA TORTA - RIACHO DOCE - BOCA DO RIO - SEREIA - PESCARIA - SAUDE - SAUAÇUHY - IPIOCA - GUAXUMA - JACARECICA - CRUZ DAS ALMAS - MANGABEIRA - JATIUCA - POÇO - PONTA DA TERRA - PAJUÇARA - JARAGUA - SANTO EDUARDO	59%	33%	8%
REGIÃO 2 - JOAQUIM LEÃO - TRAPICHE PRADO - PONTAL - VILA BREJAL - PONTA GROSSA - VERGEL - VIRGEM DOS POBRES - LEVADA - CENTRO - SÃO SEBASTIÃO	58%	34%	8%
REGIÃO 3 - PITANGUINHA - SALVADOR LIRA - FAROL - SANATORIO GRUTA - OURO PRETO - CANAÃ - NOVO MUNDO - MURILOPOLIS - PINHEIRO - JARDIM ACACIA - VILA SAEM - SANTO AMARO	56%	38%	6%
REGIÃO 4 - CHÃ DA JAQUEIRA - RIO NOVO - ABC - GOIABEIRA - FERNAO VELHO - CHÃ DE BEBEDOURO - JOÃO SAMPAIO - JARDIM PETROPOLIS - BEBEDOURO - FLEXAL - MUTANGE - BOM PARTO - CAMBONA	57%	34%	9%
REGIÃO 5 - JACINTINHO - SÃO JORGE - ZE TENORIO - SERRARIA - FEITOSA - BARRO DURO	63%	33%	4%
REGIÃO 6 - LUCILA TOLEDO - DUBEAUX LEÃO - CAMBUCI - ANTARES - DENISSON MENEZES - SANTA HELENA - BENEDITO BENTES - NASCENTE DO SOL - JOÃO SAMPAIO - SELMA BANDEIRA - PAULO BANDEIRA - LUIZ PEDRO - FREITAS NETO - MOACIR ANDRADE - CIDADE SORRISO - FREI DAMIÃO -	41%	47%	12%
REGIÃO 7 - CLETO MARQUES - HENRIQUE EQUELMAN - TABULEIRO NOVO - SANTA LUCIA - FEIRINHA - SANTA AMELIA - CHÃ DE BEBEDOURO - COLINA - COLIBRI - OSMAN LOUREIRO - CLIMA BOM - SANTOS DUMONT - INOCOOP - ROSANE COLLOR	48%	45%	7%
GERAL	54%	38%	8%



Na sua opinião, o governo Renan Filho, até o momento, está sendo:

ESTIMULADA

BAIRROS	ÓTIMO	BOM	REGULAR	RUIM	PÉSSIMO	NÃO SABE / NÃO OPINOU
REGIÃO 1 - REGINALDO - PONTA GROSSA - GARÇA TORTA - RIACHO DOCE - BOCA DO RIO - SEREIA - PESCARIA - SAUDE - SAUAÇUHY - IPIOCA - GUAXUMA - JACARECICA - CRUZ DAS ALMAS - MANGABEIRA - JATIUCA - POÇO - PONTA DA TERRA - PAJUÇARA - JARAGUA - SANTO EDUARDO	18%	52%	12%	5%	7%	6%
REGIÃO 2 - JOAQUIM LEÃO - TRAPICHE PRADO - PONTAL - VILA BREJAL - PONTA GROSSA - VERGEL - VIRGEM DOS POBRES - LEVADA - CENTRO - SÃO SEBASTIÃO	17%	47%	13%	8%	8%	7%
REGIÃO 3 - PITANGUINHA - SALVADOR LIRA - FAROL - SANATORIO GRUTA - OURO PRETO - CANAÃ - NOVO MUNDO - MURILOPOLIS - PINHEIRO - JARDIM ACACIA - VILA SAEM - SANTO AMARO	19%	54%	13%	7%	3%	4%
REGIÃO 4 - CHÃ DA JAQUEIRA - RIO NOVO - ABC - GOIABEIRA - FERNAO VELHO - CHÃ DE BEBEDOURO - JOÃO SAMPAIO - JARDIM PETROPOLIS - BEBEDOURO - FLEXAL - MUTANGE - BOM PARTO - CAMBONA	16%	43%	23%	7%	8%	3%
REGIÃO 5 - JACINTINHO - SÃO JORGE - ZE TENORIO - SERRARIA - FEITOSA - BARRO DURO	9%	57%	17%	7%	7%	3%
REGIÃO 6 - LUCILA TOLEDO - DUBEAUX LEÃO - CAMBUÇI - ANTARES - DENISSON MENEZES - SANTA HELENA - BENEDITO BENTES - NASCENTE DO SOL - JOÃO SAMPAIO - SELMA BANDEIRA - PAULO BANDEIRA - LUIZ PEDRO - FREITAS NETO - MOACIR ANDRADE - CIDADE SORRISO - FREI DAMIÃO -	25%	47%	15%	3%	7%	3%
REGIÃO 7 - CLETO MARQUES - HENRIQUE EQUELMAN - TABULEIRO NOVO - SANTA LUCIA - FEIRINHA - SANTA AMELIA - CHÃ DE BEBEDOURO - COLINA - COLIBRI - OSMAN LOUREIRO - CLIMA BOM - SANTOS DUMONT - INOCOOP - ROSANE COLLOR	27%	36%	18%	9%	9%	1%
GERAL	19%	48%	16%	6%	7%	4%



O (a) Sr. (a) aprova ou desaprova a maneira como o governandor Renan Filho vem governando Alagoas?

ESTIMULADA

BAIRROS	APROVA	DESAPROVA	NÃO SABE / NÃO OPINOU
REGIÃO 1 - REGINALDO - PONTA GROSSA - GARÇA TORTA - RIACHO DOCE - BOCA DO RIO - SEREIA - PESCARIA - SAUDE - SAUAÇUHY - IPIOCA - GUAXUMA - JACARECICA - CRUZ DAS ALMAS - MANGABEIRA - JATIUCA - POÇO - PONTA DA TERRA - PAJUÇARA - JARAGUA - SANTO EDUARDO	78%	16%	6%
REGIÃO 2 - JOAQUIM LEÃO - TRAPICHE PRADO - PONTAL - VILA BREJAL - PONTA GROSSA - VERGEL - VIRGEM DOS POBRES - LEVADA - CENTRO - SÃO SEBASTIÃO	70%	22%	8%
REGIÃO 3 - PITANGUINHA - SALVADOR LIRA - FAROL - SANATORIO GRUTA - OURO PRETO - CANAÃ - NOVO MUNDO - MURILOPOLIS - PINHEIRO - JARDIM ACACIA - VILA SAEM - SANTO AMARO	81%	16%	3%
REGIÃO 4 - CHÃ DA JAQUEIRA - RIO NOVO - ABC - GOIABEIRA - FERNAO VELHO - CHÃ DE BEBEDOURO - JOÃO SAMPAIO - JARDIM PETROPOLIS - BEBEDOURO - FLEXAL - MUTANGE - BOM PARTO - CAMBONA	73%	23%	4%
REGIÃO 5 - JACINTINHO - SÃO JORGE - ZE TENORIO - SERRARIA - FEITOSA - BARRO DURO	74%	22%	4%
REGIÃO 6 - LUCILA TOLEDO - DUBEAUX LEÃO - CAMBUCI - ANTARES - DENISSON MENEZES - SANTA HELENA - BENEDITO BENTES - NASCENTE DO SOL - JOÃO SAMPAIO - SELMA BANDEIRA - PAULO BANDEIRA - LUIZ PEDRO - FREITAS NETO - MOACIR ANDRADE - CIDADE SORRISO - FREI DAMIÃO -	79%	14%	7%
REGIÃO 7 - CLETO MARQUES - HENRIQUE EQUELMAN - TABULEIRO NOVO - SANTA LUCIA - FEIRINHA - SANTA AMELIA - CHÃ DE BEBEDOURO - COLINA - COLIBRI - OSMAN LOUREIRO - CLIMA BOM - SANTOS DUMONT - INOCOOP - ROSANE COLLOR	76%	20%	4%
GERAL	76%	19%	5%



Na sua opinião, a administração do prefeito Rui Palmeira, até o momento, está sendo:

ESTIMULADA

BAIRROS	ÓTIMO	BOM	REGULAR	RUIM	PÉSSIMO	NÃO SABE / NÃO OPINOU
REGIÃO 1 - REGINALDO - PONTA GROSSA - GARÇA TORTA - RIACHO DOCE - BOCA DO RIO - SEREIA - PESCARIA - SAUDE - SAUAÇUHY - IPIOCA - GUAXUMA - JACARECICA - CRUZ DAS ALMAS - MANGABEIRA - JATIUCA - POÇO - PONTA DA TERRA - PAJUÇARA - JARAGUA - SANTO EDUARDO	13%	37%	17%	14%	14%	5%
REGIÃO 2 - JOAQUIM LEÃO - TRAPICHE PRADO - PONTAL - VILA BREJAL - PONTA GROSSA - VERGEL - VIRGEM DOS POBRES - LEVADA - CENTRO - SÃO SEBASTIÃO	14%	39%	20%	12%	9%	6%
REGIÃO 3 - PITANGUINHA - SALVADOR LIRA - FAROL - SANATORIO GRUTA - OURO PRETO - CANAÃ - NOVO MUNDO - MURILOPOLIS - PINHEIRO - JARDIM ACACIA - VILA SAEM - SANTO AMARO	15%	40%	19%	13%	11%	2%
REGIÃO 4 - CHÃ DA JAQUEIRA - RIO NOVO - ABC - GOIABEIRA - FERNAO VELHO - CHÃ DE BEBEDOURO - JOÃO SAMPAIO - JARDIM PETROPOLIS - BEBEDOURO - FLEXAL - MUTANGE - BOM PARTO - CAMBONA	10%	39%	23%	12%	12%	4%
REGIÃO 5 - JACINTINHO - SÃO JORGE - ZE TENORIO - SERRARIA - FEITOSA - BARRO DURO	3%	46%	23%	9%	15%	4%
REGIÃO 6 - LUCILA TOLEDO - DUBEAUX LEÃO - CAMBUÇI - ANTARES - DENISSON MENEZES - SANTA HELENA - BENEDITO BENTES - NASCENTE DO SOL - JOÃO SAMPAIO - SELMA BANDEIRA - PAULO BANDEIRA - LUIZ PEDRO - FREITAS NETO - MOACIR ANDRADE - CIDADE SORRISO - FREI DAMIÃO -	16%	33%	19%	16%	13%	3%
REGIÃO 7 - CLETO MARQUES - HENRIQUE EQUELMAN - TABULEIRO NOVO - SANTA LUCIA - FEIRINHA - SANTA AMELIA - CHÃ DE BEBEDOURO - COLINA - COLIBRI - OSMAN LOUREIRO - CLIMA BOM - SANTOS DUMONT - INOCOOP - ROSANE COLLOR	18%	28%	19%	16%	16%	3%
GERAL	13%	37%	20%	13%	13%	4%



O (a) Sr. (a) aprova ou desaprova a maneira como o prefeito Rui Palmeira vem administrando?

ESTIMULADA

BAIRROS	APROVA	DESAPROVA	NÃO SABE / NÃO OPINOU
REGIÃO 1 - REGINALDO - PONTA GROSSA - GARÇA TORTA - RIACHO DOCE - BOCA DO RIO - SEREIA - PESCARIA - SAUDE - SAUAÇUHY - IPIOCA - GUAXUMA - JACARECICA - CRUZ DAS ALMAS - MANGABEIRA - JATIUCA - POÇO - PONTA DA TERRA - PAJUÇARA - JARAGUA - SANTO EDUARDO	59%	35%	6%
REGIÃO 2 - JOAQUIM LEÃO - TRAPICHE PRADO - PONTAL - VILA BREJAL - PONTA GROSSA - VERGEL - VIRGEM DOS POBRES- LEVADA - CENTRO - SÃO SEBASTIÃO	62%	30%	8%
REGIÃO 3 - PITANGUINHA - SALVADOR LIRA - FAROL - SANATORIO GRUTA - OURO PRETO - CANAÃ - NOVO MUNDO - MURILOPOLIS - PINHEIRO - JARDIM ACACIA - VILA SAEM - SANTO AMARO	66%	31%	3%
REGIÃO 4 - CHÃ DA JAQUEIRA - RIO NOVO - ABC - GOIABEIRA - FERNAO VELHO - CHÃ DE BEBEDOURO - JOÃO SAMPAIO - JARDIM PETROPOLIS - BEBEDOURO - FLEXAL - MUTANGE - BOM PARTO - CAMBONA	59%	36%	5%
REGIÃO 5 - JACINTINHO - SÃO JORGE - ZE TENORIO - SERRARIA - FEITOSA - BARRO DURO	59%	37%	4%
REGIÃO 6 - LUCILA TOLEDO - DUBEAUX LEÃO - CAMBUCI - ANTARES - DENISSON MENEZES - SANTA HELENA - BENEDITO BENTES - NASCENTE DO SOL - JOÃO SAMPAIO - SELMA BANDEIRA - PAULO BANDEIRA - LUIZ PEDRO - FREITAS NETO - MOACIR ANDRADE - CIDADE SORRISO - FREI DAMIÃO -	61%	34%	5%
REGIÃO 7 - CLETO MARQUES - HENRIQUE EQUELMAN - TABULEIRO NOVO - SANTA LUCIA - FEIRINHA - SANTA AMELIA - CHÃ DE BEBEDOURO - COLINA - COLIBRI - OSMAN LOUREIRO - CLIMA BOM - SANTOS DUMONT - INOCOOP - ROSANE COLLOR	58%	38%	4%
GERAL	60%	35%	5%



Se as eleições para prefeito fossem hoje, em quem o (a) Sr. (a) votaria?

SIMULAÇÃO 1

BAIRROS	JHC	ALFREDO GASPAR	DAVI DAVINO	KELMANN	MAURICIO QUINTELA	CABO BEBETO	RAFAEL TENORIO	MARCELO PALMEIRA	RICARDO BARBOSA	THOMAZ NONO	INDECISO	BRANCO / NULO
REGIÃO 1 - REGINALDO - PONTA GROSSA - GARÇA TORTA - RIACHO DOCE - BOCA DO RIO - SEREIA - PESCARIA - SAUDE - SAUAÇUHY - IPIOCA - GUAXUMA - JACARECICA - CRUZ DAS ALMAS - MANGABEIRA - JATIUCA - POÇO - PONTA DA TERRA - PAJUÇARA - JARAGUA - SANTO EDUARDO	32%	14%	8%	6%	2%	2%	3%	1%	0%	0%	11%	21%
REGIÃO 2 - JOAQUIM LEÃO - TRAPICHE PRADO - PONTAL - VILA BREJAL - PONTA GROSSA - VERGEL - VIRGEM DOS POBRES - LEVADA - CENTRO - SÃO SEBASTIÃO	31%	18%	6%	7%	3%	0%	1%	2%	2%	3%	7%	20%
REGIÃO 3 - PITANGUINHA - SALVADOR LIRA - FAROL - SANATORIO GRUTA - OURO PRETO - CANAÃ - NOVO MUNDO - MURILOPOLIS - PINHEIRO - JARDIM ACACIA - VILA SAEM - SANTO AMARO	32%	15%	16%	1%	1%	1%	1%	0%	0%	1%	18%	14%
REGIÃO 4 - CHÃ DA JAQUEIRA - RIO NOVO - ABC - GOIABEIRA - FERNAO VELHO - CHÃ DE BEBEDOURO - JOÃO SAMPAIO - JARDIM PETROPOLIS - BEBEDOURO - FLEXAL - MUTANGE - BOM PARTO - CAMBONA	26%	13%	15%	2%	4%	2%	1%	1%	3%	0%	9%	24%
REGIÃO 5 - JACINTINHO - SÃO JORGE - ZE TENORIO - SERRARIA - FEITOSA - BARRO DURO	37%	15%	14%	1%	1%	0%	2%	0%	0%	0%	10%	20%
REGIÃO 6 - LUCILA TOLEDO - DUBEAUX LEÃO - CAMBUÇI - ANTARES - DENISSON MENEZES - SANTA HELENA - BENEDITO BENTES - NASCENTE DO SOL - JOÃO SAMPAIO - SELMA BANDEIRA - PAULO BANDEIRA - LUIZ PEDRO - FREITAS NETO - MOACIR ANDRADE - CIDADE SORRISO - FREI DAMIÃO -	26%	7%	15%	1%	7%	2%	2%	1%	2%	1%	17%	19%
REGIÃO 7 - CLETO MARQUES - HENRIQUE EQUELMAN - TABULEIRO NOVO - SANTA LUCIA - FEIRINHA - SANTA AMELIA - CHÃ DE BEBEDOURO - COLINA - COLIBRI - OSMAN LOUREIRO - CLIMA BOM - SANTOS DUMONT - INOCOOP - ROSANE COLLOR	23%	12%	17%	1%	4%	3%	1%	1%	1%	0%	9%	28%
GERAL	29%	13%	13%	3%	3%	2%	2%	1%	1%	1%	11%	21%



Se as eleições para prefeito fossem hoje, em quem o (a) Sr. (a) votaria?

SIMULAÇÃO 2

BAIRROS	JHC	ALFREDO GASPAR	DAVI DAVINO	CABO BEBETO	RICARDO BARBOSA	INDECISO	BRANCO / NULO
REGIÃO 1 - REGINALDO - PONTA GROSSA - GARÇA TORTA - RIACHO DOCE - BOCA DO RIO - SEREIA - PESCARIA - SAUDE - SAUAÇUHY - IPIOCA - GUAXUMA - JACARECICA - CRUZ DAS ALMAS - MANGABEIRA - JATIUCA - POÇO - PONTA DA TERRA - PAJUÇARA - JARAGUA - SANTO EDUARDO	35%	18%	9%	2%	0%	12%	24%
REGIÃO 2 - JOAQUIM LEÃO - TRAPICHE PRADO - PONTAL - VILA BREJAL - PONTA GROSSA - VERGEL - VIRGEM DOS POBRES - LEVADA - CENTRO - SÃO SEBASTIÃO	32%	20%	6%	0%	3%	12%	27%
REGIÃO 3 - PITANGUINHA - SALVADOR LIRA - FAROL - SANATORIO GRUTA - OURO PRETO - CANAÃ - NOVO MUNDO - MURILOPOLIS - PINHEIRO - JARDIM ACACIA - VILA SAEM - SANTO AMARO	32%	17%	16%	1%	1%	16%	17%
REGIÃO 4 - CHÃ DA JAQUEIRA - RIO NOVO - ABC - GOIABEIRA - FERNAO VELHO - CHÃ DE BEBEDOURO - JOÃO SAMPAIO - JARDIM PETROPOLIS - BEBEDOURO - FLEXAL - MUTANGE - BOM PARTO - CAMBONA	27%	15%	17%	3%	4%	9%	25%
REGIÃO 5 - JACINTINHO - SÃO JORGE - ZE TENORIO - SERRARIA - FEITOSA - BARRO DURO	38%	17%	15%	0%	1%	10%	19%
REGIÃO 6 - LUCILA TOLEDO - DUBEAUX LEÃO - CAMBUCI - ANTARES - DENISSON MENEZES - SANTA HELENA - BENEDITO BENTES - NASCENTE DO SOL - JOÃO SAMPAIO - SELMA BANDEIRA - PAULO BANDEIRA - LUIZ PEDRO - FREITAS NETO - MOACIR ANDRADE - CIDADE SORRISO - FREI DAMIÃO -	27%	10%	16%	2%	3%	16%	26%
REGIÃO 7 - CLETO MARQUES - HENRIQUE EQUELMAN - TABULEIRO NOVO - SANTA LUCIA - FEIRINHA - SANTA AMELIA - CHÃ DE BEBEDOURO - COLINA - COLIBRI - OSMAN LOUREIRO - CLIMA BOM - SANTOS DUMONT - INOCOOP - ROSANE COLLOR	25%	14%	18%	3%	2%	8%	30%
GERAL	31%	15%	14%	2%	2%	12%	24%



Se as eleições para prefeito fossem hoje, em quem o (a) Sr. (a) votaria?

SIMULAÇÃO 3

BAIRROS	JHC	ALFREDO GASPAR	DAVI DAVINO	INDECISO	BRANCO / NULO
REGIÃO 1 - REGINALDO -PONTA GROSSA- GARÇA TORTA- RIACHO DOCE - BOCA DO RIO - SEREIA - PESCARIA - SAUDE - SAUAÇUHY -IPIOCA - GUAXUMA - JACARECICA - CRUZ DAS ALMAS - MANGABEIRA - JATIUCA - POÇO - PONTA DA TERRA - PAJUÇARA - JARAGUA - SANTO EDUARDO	36%	16%	12%	13%	23%
REGIÃO 2 - JOAQUIM LEÃO - TRAPICHE PRADO - PONTAL - VILA BREJAL - PONTA GROSSA - VERGEL - VIRGEM DOS POBRES- LEVADA - CENTRO - SÃO SEBASTIÃO	32%	18%	8%	13%	29%
REGIÃO 3 - PITANGUINHA - SALVADOR LIRA - FAROL - SANATORIO GRUTA - OURO PRETO - CANAÃ - NOVO MUNDO - MURILOPOLIS - PINHEIRO - JARDIM ACACIA - VILA SAEM - SANTO AMARO	34%	16%	18%	16%	16%
REGIÃO 4 - CHÃ DA JAQUEIRA - RIO NOVO - ABC - GOIABEIRA - FERNAO VELHO - CHÃ DE BEBEDOURO - JOÃO SAMPAIO - JARDIM PETROPOLIS - BEBEDOURO - FLEXAL - MUTANGE - BOM PARTO - CAMBONA	28%	16%	19%	10%	27%
REGIÃO 5 - JACINTINHO - SÃO JORGE - ZE TENORIO - SERRARIA - FEITOSA - BARRO DURO	38%	15%	17%	11%	19%
REGIÃO 6 - LUCILA TOLEDO - DUBEAUX LEÃO - CAMBUCI- ANTARES - DENISSON MENEZES - SANTA HELENA - BENEDITO BENTES - NASCENTE DO SOL - JOÃO SAMPAIO - SELMA BANDEIRA - PAULO BANDEIRA - LUIZ PEDRO - FREITAS NETO - MOACIR ANDRADE - CIDADE SORRISO - FREI DAMIÃO -	28%	9%	20%	16%	27%
REGIÃO 7 - CLETO MARQUES - HENRIQUE EQUELMAN - TABULEIRO NOVO - SANTA LUCIA - FEIRINHA - SANTA AMELIA - CHÃ DE BEBEDOURO - COLINA - COLIBRI - OSMAN LOUREIRO - CLIMA BOM - SANTOS DUMONT - INOCOOP - ROSANE COLLOR	25%	13%	21%	8%	33%
GERAL	31%	16%	15%	12%	26%



Se as eleições para prefeito fossem hoje, em quem o (a) Sr. (a) votaria?

SIMULAÇÃO 4

BAIRROS	JHC	DAVI DAVINO	INDECISO	BRANCO / NULO
REGIÃO 1 - REGINALDO - PONTA GROSSA - GARÇA TORTA - RIACHO DOCE - BOCA DO RIO - SEREIA - PESCARIA - SAUDE - SAUAÇUHY - IPIOCA - GUAXUMA - JACARECICA - CRUZ DAS ALMAS - MANGABEIRA - JATIUCA - POÇO - PONTA DA TERRA - PAJUÇARA - JARAGUA - SANTO EDUARDO	40%	11%	21%	28%
REGIÃO 2 - JOAQUIM LEÃO - TRAPICHE PRADO - PONTAL - VILA BREJAL - PONTA GROSSA - VERGEL - VIRGEM DOS POBRES - LEVADA - CENTRO - SÃO SEBASTIÃO	37%	7%	23%	33%
REGIÃO 3 - PITANGUINHA - SALVADOR LIRA - FAROL - SANATORIO GRUTA - OURO PRETO - CANAÃ - NOVO MUNDO - MURILOPOLIS - PINHEIRO - JARDIM ACACIA - VILA SAEM - SANTO AMARO	36%	19%	23%	22%
REGIÃO 4 - CHÃ DA JAQUEIRA - RIO NOVO - ABC - GOIABEIRA - FERNAO VELHO - CHÃ DE BEBEDOURO - JOÃO SAMPAIO - JARDIM PETROPOLIS - BEBEDOURO - FLEXAL - MUTANGE - BOM PARTO - CAMBONA	32%	22%	17%	29%
REGIÃO 5 - JACINTINHO - SÃO JORGE - ZE TENORIO - SERRARIA - FEITOSA - BARRO DURO	39%	17%	24%	20%
REGIÃO 6 - LUCILA TOLEDO - DUBEAUX LEÃO - CAMBUCI - ANTARES - DENISSON MENEZES - SANTA HELENA - BENEDITO BENTES - NASCENTE DO SOL - JOÃO SAMPAIO - SELMA BANDEIRA - PAULO BANDEIRA - LUIZ PEDRO - FREITAS NETO - MOACIR ANDRADE - CIDADE SORRISO - FREI DAMIÃO -	29%	19%	18%	34%
REGIÃO 7 - CLETO MARQUES - HENRIQUE EQUELMAN - TABULEIRO NOVO - SANTA LUCIA - FEIRINHA - SANTA AMELIA - CHÃ DE BEBEDOURO - COLINA - COLIBRI - OSMAN LOUREIRO - CLIMA BOM - SANTOS DUMONT - INOCOOP - ROSANE COLLOR	28%	22%	11%	39%
GERAL	34%	17%	19%	30%



Se as eleições para prefeito fossem hoje, em quem o (a) Sr. (a) votaria?

SIMULAÇÃO 5

BAIRROS	JHC	ALFREDO GASPAR	INDECISO	BRANCO / NULO
REGIÃO 1 - REGINALDO - PONTA GROSSA - GARÇA TORTA - RIACHO DOCE - BOCA DO RIO - SEREIA - PESCARIA - SAUDE - SAUAÇUHY - IPIOCA - GUAXUMA - JACARECICA - CRUZ DAS ALMAS - MANGABEIRA - JATIUCA - POÇO - PONTA DA TERRA - PAJUÇARA - JARAGUA - SANTO EDUARDO	39%	20%	14%	27%
REGIÃO 2 - JOAQUIM LEÃO - TRAPICHE PRADO - PONTAL - VILA BREJAL - PONTA GROSSA - VERGEL - VIRGEM DOS POBRES - LEVADA - CENTRO - SÃO SEBASTIÃO	32%	22%	15%	31%
REGIÃO 3 - PITANGUINHA - SALVADOR LIRA - FAROL - SANATORIO GRUTA - OURO PRETO - CANAÃ - NOVO MUNDO - MURILOPOLIS - PINHEIRO - JARDIM ACACIA - VILA SAEM - SANTO AMARO	38%	20%	16%	26%
REGIÃO 4 - CHÃ DA JAQUEIRA - RIO NOVO - ABC - GOIABEIRA - FERNAO VELHO - CHÃ DE BEBEDOURO - JOÃO SAMPAIO - JARDIM PETROPOLIS - BEBEDOURO - FLEXAL - MUTANGE - BOM PARTO - CAMBONA	32%	18%	13%	37%
REGIÃO 5 - JACINTINHO - SÃO JORGE - ZE TENORIO - SERRARIA - FEITOSA - BARRO DURO	39%	20%	20%	21%
REGIÃO 6 - LUCILA TOLEDO - DUBEAUX LEÃO - CAMBUCI - ANTARES - DENISSON MENEZES - SANTA HELENA - BENEDITO BENTES - NASCENTE DO SOL - JOÃO SAMPAIO - SELMA BANDEIRA - PAULO BANDEIRA - LUIZ PEDRO - FREITAS NETO - MOACIR ANDRADE - CIDADE SORRISO - FREI DAMIÃO -	31%	14%	17%	38%
REGIÃO 7 - CLETO MARQUES - HENRIQUE EQUELMAN - TABULEIRO NOVO - SANTA LUCIA - FEIRINHA - SANTA AMELIA - CHÃ DE BEBEDOURO - COLINA - COLIBRI - OSMAN LOUREIRO - CLIMA BOM - SANTOS DUMONT - INOCOOP - ROSANE COLLOR	28%	18%	8%	46%
GERAL	34%	19%	15%	32%



Se as eleições para prefeito fossem hoje, em quem o (a) Sr. (a) votaria?

SIMULAÇÃO 6

BAIRROS	DAVI DAVINO	ALFREDO GASPAR	INDECISO	BRANCO / NULO
REGIÃO 1 - REGINALDO - PONTA GROSSA - GARÇA TORTA - RIACHO DOCE - BOCA DO RIO - SEREIA - PESCARIA - SAUDE - SAUAÇUHY - IPIOCA - GUAXUMA - JACARECICA - CRUZ DAS ALMAS - MANGABEIRA - JATIUCA - POÇO - PONTA DA TERRA - PAJUÇARA - JARAGUA - SANTO EDUARDO	22%	25%	24%	29%
REGIÃO 2 - JOAQUIM LEÃO - TRAPICHE PRADO - PONTAL - VILA BREJAL - PONTA GROSSA - VERGEL - VIRGEM DOS POBRES - LEVADA - CENTRO - SÃO SEBASTIÃO	14%	32%	20%	34%
REGIÃO 3 - PITANGUINHA - SALVADOR LIRA - FAROL - SANATORIO GRUTA - OURO PRETO - CANAÃ - NOVO MUNDO - MURILOPOLIS - PINHEIRO - JARDIM ACACIA - VILA SAEM - SANTO AMARO	22%	24%	19%	35%
REGIÃO 4 - CHÃ DA JAQUEIRA - RIO NOVO - ABC - GOIABEIRA - FERNAO VELHO - CHÃ DE BEBEDOURO - JOÃO SAMPAIO - JARDIM PETROPOLIS - BEBEDOURO - FLEXAL - MUTANGE - BOM PARTO - CAMBONA	26%	23%	16%	35%
REGIÃO 5 - JACINTINHO - SÃO JORGE - ZE TENORIO - SERRARIA - FEITOSA - BARRO DURO	22%	24%	30%	24%
REGIÃO 6 - LUCILA TOLEDO - DUBEAUX LEÃO - CAMBUCI - ANTARES - DENISSON MENEZES - SANTA HELENA - BENEDITO BENTES - NASCENTE DO SOL - JOÃO SAMPAIO - SELMA BANDEIRA - PAULO BANDEIRA - LUIZ PEDRO - FREITAS NETO - MOACIR ANDRADE - CIDADE SORRISO - FREI DAMIÃO -	22%	14%	17%	47%
REGIÃO 7 - CLETO MARQUES - HENRIQUE EQUELMAN - TABULEIRO NOVO - SANTA LUCIA - FEIRINHA - SANTA AMELIA - CHÃ DE BEBEDOURO - COLINA - COLIBRI - OSMAN LOUREIRO - CLIMA BOM - SANTOS DUMONT - INOCOOP - ROSANE COLLOR	27%	18%	10%	45%
GERAL	22%	22%	19%	37%



Se as eleições para prefeito fossem hoje, em quais destes nomes o (a) Sr. (a) não votaria de jeito nenhum?

MULTIPLA

BAIRROS	THOMAZ NONO	MAURICIO QUINTELA	CABO BEBETO	RAFAEL TENORIO	MARCELO PALMEIRA	DAVI DAVINO	RICARDO BARBOSA	ALFREDO GÁSPAR	JHC	KELMANN	REJEITOU TODOS	NÃO SABE / NÃO OPINOU
REGIÃO 1 - REGINALDO - PONTA GROSSA - GARÇA TORTA - RIACHO DOCE - BOCA DO RIO - SEREIA - PESCARIA - SAUDE - SAUAÇUHY - IPIOCA - GUAXUMA - JACARECICA - CRUZ DAS ALMAS - MANGABEIRA - JATIUCA - POÇO - PONTA DA TERRA - PAJUÇARA - JARAGUA - SANTO EDUARDO	19%	16%	2%	6%	8%	3%	3%	2%	0%	0%	18%	31%
REGIÃO 2 - JOAQUIM LEÃO - TRAPICHE PRADO - PONTAL - VILA BREJAL - PONTA GROSSA - VERGEL - VIRGEM DOS POBRES - LEVADA - CENTRO - SÃO SEBASTIÃO	20%	13%	5%	3%	3%	11%	6%	3%	4%	1%	15%	23%
REGIÃO 3 - PITANGUINHA - SALVADOR LIRA - FAROL - SANATORIO GRUTA - OURO PRETO - CANAÃ - NOVO MUNDO - MURILOPOLIS - PINHEIRO - JARDIM ACACIA - VILA SAEM - SANTO AMARO	25%	9%	7%	1%	5%	5%	1%	3%	3%	1%	12%	31%
REGIÃO 4 - CHÃ DA JAQUEIRA - RIO NOVO - ABC - GOIABEIRA - FERNAO VELHO - CHÃ DE BEBEDOURO - JOÃO SAMPAIO - JARDIM PETROPOLIS - BEBEDOURO - FLEXAL - MUTANGE - BOM PARTO - CAMBONA	28%	74%	9%	4%	5%	5%	5%	2%	2%	0%	18%	29%
REGIÃO 5 - JACINTINHO - SÃO JORGE - ZE TENORIO - SERRARIA - FEITOSA - BARRO DURO	18%	18%	5%	14%	5%	3%	3%	4%	2%	4%	20%	10%
REGIÃO 6 - LUCILA TOLEDO - DUBEAUX LEÃO - CAMBUCI - ANTARES - DENISSON MENEZES - SANTA HELENA - BENEDITO BENTES - NASCENTE DO SOL - JOÃO SAMPAIO - SELMA BANDEIRA - PAULO BANDEIRA - LUIZ PEDRO - FREITAS NETO - MOACIR ANDRADE - CIDADE SORRISO - FREI DAMIÃO -	19%	12%	9%	5%	7%	2%	4%	4%	1%	2%	10%	31%
REGIÃO 7 - CLETO MARQUES - HENRIQUE EQUELMAN - TABULEIRO NOVO - SANTA LUCIA - FEIRINHA - SANTA AMELIA - CHÃ DE BEBEDOURO - COLINA - COLIBRI - OSMAN LOUREIRO - CLIMA BOM - SANTOS DUMONT - INOCOOP - ROSANE COLLOR	20%	10%	12%	5%	4%	5%	5%	3%	2%	2%	14%	34%
GERAL	21%	12%	7%	6%	5%	4%	4%	3%	2%	2%	15%	27%



O apoio de Rui Palmeira, suas chances de votar neste candidato:

ESTIMULADA

BAIRROS	AUMENTARIA	DIMINUIRIA	INDIFERENTE	NÃO SABE / NÃO OPINOU
REGIÃO 1 - REGINALDO - PONTA GROSSA - GARÇA TORTA - RIACHO DOCE - BOCA DO RIO - SEREIA - PESCARIA - SAÚDE - SAUAÇUHY - IPIOCA - GUAXUMA - JACARECICA - CRUZ DAS ALMAS - MANGABEIRA - JATIUCA - POÇO - PONTA DA TERRA - PAJUÇARA - JARAGUA - SANTO EDUARDO	33%	19%	32%	16%
REGIÃO 2 - JOAQUIM LEÃO - TRAPICHE PRADO - PONTAL - VILA BREJAL - PONTA GROSSA - VERGEL - VIRGEM DOS POBRES - LEVADA - CENTRO - SÃO SEBASTIÃO	29%	24%	33%	14%
REGIÃO 3 - PITANGUINHA - SALVADOR LIRA - FAROL - SANATORIO GRUTA - OURO PRETO - CANAÃ - NOVO MUNDO - MURILOPOLIS - PINHEIRO - JARDIM ACACIA - VILA SAEM - SANTO AMARO	26%	11%	50%	13%
REGIÃO 4 - CHÃ DA JAQUEIRA - RIO NOVO - ABC - GOIABEIRA - FERNAO VELHO - CHÃ DE BEBEDOURO - JOÃO SAMPAIO - JARDIM PETROPOLIS - BEBEDOURO - FLEXAL - MUTANGE - BOM PARTO - CAMBONA	24%	16%	46%	14%
REGIÃO 5 - JACINTINHO - SÃO JORGE - ZE TENORIO - SERRARIA - FEITOSA - BARRO DURO	23%	23%	44%	10%
REGIÃO 6 - LUCILA TOLEDO - DUBEAUX LEÃO - CAMBUCI - ANTARES - DENISSON MENEZES - SANTA HELENA - BENEDITO BENTES - NASCENTE DO SOL - JOÃO SAMPAIO - SELMA BANDEIRA - PAULO BANDEIRA - LUIZ PEDRO - FREITAS NETO - MOACIR ANDRADE - CIDADE SORRISO - FREI DAMIÃO -	18%	17%	52%	13%
REGIÃO 7 - CLETO MARQUES - HENRIQUE EQUELMAN - TABULEIRO NOVO - SANTA LUCIA - FEIRINHA - SANTA AMELIA - CHÃ DE BEBEDOURO - COLINA - COLIBRI - OSMAN LOUREIRO - CLIMA BOM - SANTOS DUMONT - INOCOOP - ROSANE COLLOR	20%	26%	43%	11%
GERAL	24%	20%	43%	13%



O apoio de Renan Filho, suas chances de votar neste candidato:

ESTIMULADA

BAIRROS	AUMENTARIA	DIMINUIRIA	INDIFERENTE	NÃO SABE / NÃO OPINOU
REGIÃO 1 - REGINALDO - PONTA GROSSA - GARÇA TORTA - RIACHO DOCE - BOCA DO RIO - SEREIA - PESCARIA - SAUDE - SAUAÇUHY - IPIOCA - GUAXUMA - JACARECICA - CRUZ DAS ALMAS - MANGABEIRA - JATIUCA - POÇO - PONTA DA TERRA - PAJUÇARA - JARAGUA - SANTO EDUARDO	46%	12%	25%	17%
REGIÃO 2 - JOAQUIM LEÃO - TRAPICHE PRADO - PONTAL - VILA BREJAL - PONTA GROSSA - VERGEL - VIRGEM DOS POBRES - LEVADA - CENTRO - SÃO SEBASTIÃO	41%	17%	29%	13%
REGIÃO 3 - PITANGUINHA - SALVADOR LIRA - FAROL - SANATORIO GRUTA - OURO PRETO - CANAÃ - NOVO MUNDO - MURILOPOLIS - PINHEIRO - JARDIM ACACIA - VILA SAEM - SANTO AMARO	27%	7%	53%	13%
REGIÃO 4 - CHÃ DA JAQUEIRA - RIO NOVO - ABC - GOIABEIRA - FERNAO VELHO - CHÃ DE BEBEDOURO - JOÃO SAMPAIO - JARDIM PETROPOLIS - BEBEDOURO - FLEXAL - MUTANGE - BOM PARTO - CAMBONA	29%	14%	43%	14%
REGIÃO 5 - JACINTINHO - SÃO JORGE - ZE TENORIO - SERRARIA - FEITOSA - BARRO DURO	30%	15%	44%	11%
REGIÃO 6 - LUCILA TOLEDO - DUBEAUX LEÃO - CAMBUÇI - ANTARES - DENISSON MENEZES - SANTA HELENA - BENEDITO BENTES - NASCENTE DO SOL - JOÃO SAMPAIO - SELMA BANDEIRA - PAULO BANDEIRA - LUIZ PEDRO - FREITAS NETO - MOACIR ANDRADE - CIDADE SORRISO - FREI DAMIÃO -	27%	11%	49%	13%
REGIÃO 7 - CLETO MARQUES - HENRIQUE EQUELMAN - TABULEIRO NOVO - SANTA LUCIA - FEIRINHA - SANTA AMELIA - CHÃ DE BEBEDOURO - COLINA - COLIBRI - OSMAN LOUREIRO - CLIMA BOM - SANTOS DUMONT - INOCOOP - ROSANE COLLOR	30%	20%	40%	10%
GERAL	33%	14%	40%	13%



O apoio de Jair Bolsonaro, suas chances de votar neste candidato:

ESTIMULADA

BAIRROS	AUMENTARIA	DIMINUIRIA	INDIFERENTE	NÃO SABE / NÃO OPINOU
REGIÃO 1 - REGINALDO - PONTA GROSSA - GARÇA TORTA - RIACHO DOCE - BOCA DO RIO - SEREIA - PESCARIA - SAUDE - SAUAÇUHY - IPIOCA - GUAXUMA - JACARECICA - CRUZ DAS ALMAS - MANGABEIRA - JATIUCA - POÇO - PONTA DA TERRA - PAJUÇARA - JARAGUA - SANTO EDUARDO	39%	19%	25%	17%
REGIÃO 2 - JOAQUIM LEÃO - TRAPICHE PRADO - PONTAL - VILA BREJAL - PONTA GROSSA - VERGEL - VIRGEM DOS POBRES - LEVADA - CENTRO - SÃO SEBASTIÃO	37%	22%	29%	12%
REGIÃO 3 - PITANGUINHA - SALVADOR LIRA - FAROL - SANATORIO GRUTA - OURO PRETO - CANAÃ - NOVO MUNDO - MURILOPOLIS - PINHEIRO - JARDIM ACACIA - VILA SAEM - SANTO AMARO	24%	12%	52%	12%
REGIÃO 4 - CHÃ DA JAQUEIRA - RIO NOVO - ABC - GOIABEIRA - FERNAO VELHO - CHÃ DE BEBEDOURO - JOÃO SAMPAIO - JARDIM PETROPOLIS - BEBEDOURO - FLEXAL - MUTANGE - BOM PARTO - CAMBONA	26%	16%	45%	13%
REGIÃO 5 - JACINTINHO - SÃO JORGE - ZE TENORIO - SERRARIA - FEITOSA - BARRO DURO	24%	20%	46%	10%
REGIÃO 6 - LUCILA TOLEDO - DUBEAUX LEÃO - CAMBUCI - ANTARES - DENISSON MENEZES - SANTA HELENA - BENEDITO BENTES - NASCENTE DO SOL - JOÃO SAMPAIO - SELMA BANDEIRA - PAULO BANDEIRA - LUIZ PEDRO - FREITAS NETO - MOACIR ANDRADE - CIDADE SORRISO - FREI DAMIÃO -	16%	20%	52%	12%
REGIÃO 7 - CLETO MARQUES - HENRIQUE EQUELMAN - TABULEIRO NOVO - SANTA LUCIA - FEIRINHA - SANTA AMELIA - CHÃ DE BEBEDOURO - COLINA - COLIBRI - OSMAN LOUREIRO - CLIMA BOM - SANTOS DUMONT - INOCOOP - ROSANE COLLOR	22%	24%	43%	11%
GERAL	27%	19%	42%	12%



O apoio do PT, suas chances de votar neste candidato:

ESTIMULADA

BAIRROS	AUMENTARIA	DIMINUIRIA	INDIFERENTE	NÃO SABE / NÃO OPINOU
REGIÃO 1 - REGINALDO - PONTA GROSSA - GARÇA TORTA - RIACHO DOCE - BOCA DO RIO - SEREIA - PESCARIA - SAUDE - SAUAÇUHY - IPIOCA - GUAXUMA - JACARECICA - CRUZ DAS ALMAS - MANGABEIRA - JATIUCA - POÇO - PONTA DA TERRA - PAJUÇARA - JARAGUA - SANTO EDUARDO	20%	29%	33%	18%
REGIÃO 2 - JOAQUIM LEÃO - TRAPICHE PRADO - PONTAL - VILA BREJAL - PONTA GROSSA - VERGEL - VIRGEM DOS POBRES - LEVADA - CENTRO - SÃO SEBASTIÃO	17%	33%	33%	17%
REGIÃO 3 - PITANGUINHA - SALVADOR LIRA - FAROL - SANATORIO GRUTA - OURO PRETO - CANAÃ - NOVO MUNDO - MURILOPOLIS - PINHEIRO - JARDIM ACACIA - VILA SAEM - SANTO AMARO	9%	23%	53%	15%
REGIÃO 4 - CHÃ DA JAQUEIRA - RIO NOVO - ABC - GOIABEIRA - FERNAO VELHO - CHÃ DE BEBEDOURO - JOÃO SAMPAIO - JARDIM PETROPOLIS - BEBEDOURO - FLEXAL - MUTANGE - BOM PARTO - CAMBONA	13%	28%	42%	17%
REGIÃO 5 - JACINTINHO - SÃO JORGE - ZE TENORIO - SERRARIA - FEITOSA - BARRO DURO	13%	26%	47%	14%
REGIÃO 6 - LUCILA TOLEDO - DUBEAUX LEÃO - CAMBUCI - ANTARES - DENISSON MENEZES - SANTA HELENA - BENEDITO BENTES - NASCENTE DO SOL - JOÃO SAMPAIO - SELMA BANDEIRA - PAULO BANDEIRA - LUIZ PEDRO - FREITAS NETO - MOACIR ANDRADE - CIDADE SORRISO - FREI DAMIÃO -	10%	22%	53%	15%
REGIÃO 7 - CLETO MARQUES - HENRIQUE EQUELMAN - TABULEIRO NOVO - SANTA LUCIA - FEIRINHA - SANTA AMELIA - CHÃ DE BEBEDOURO - COLINA - COLIBRI - OSMAN LOUREIRO - CLIMA BOM - SANTOS DUMONT - INOCOOP - ROSANE COLLOR	9%	40%	38%	13%
GERAL	13%	29%	43%	15%



Em sua opinião, qual a principal qualidade que um candidato a prefeito deve ter para merecer seu voto?

ESPONTÂNEA

BAIRROS	HONESTIDADE / FICHA LIMPA	CUMPRIR PROMESSAS	VERDADEIRO / SINCERO	AJUDAR O POVO	CAPACITADO / COMPETENTE	TRABALHADOR	RESPEITO A POPULAÇÃO	HUMILDADE	RESPONSÁVEL	GERAR EMPREGO	PAGAR EM DIA	SERIEDADE	NÃO SABE
REGIÃO 1 - REGINALDO - PONTA GROSSA - GARÇA TORTA - RIACHO DOCE - BOCA DO RIO - SEREIA - PESCARIA - SAUDE - SAUAÇUHY - JPIOCA - GUAXUMA - JACARECICA - CRUZ DAS ALMAS - MANGABEIRA - JATIUCA - POÇO - PONTA DA TERRA - PAJUÇARA - JARAGUA - SANTO EDUARDO	26,1%	8,6%	8,2%	2,7%	3,1%	3,1%	0,8%	0,4%	0,8%	0,0%	0,0%	0,0%	46,3%
REGIÃO 2 - JOAQUIM LEÃO - TRAPICHE PRADO - PONTAL - VILA BREJAL - PONTA GROSSA - VERGEL - VIRGEM DOS POBRES - LEVADA - CENTRO - SÃO SEBASTIÃO	22,0%	7,7%	3,8%	1,6%	2,7%	1,1%	3,8%	2,7%	0,5%	0,5%	0,5%	0,0%	52,7%
REGIÃO 3 - PITANGUINHA - SALVADOR LIRA - FAROL - SANATORIO GRUTA - OURO PRETO - CANAÃ - NOVO MUNDO - MURILOPOLIS - PINHEIRO - JARDIM ACACIA - VILA SAEM - SANTO AMARO	45,0%	4,6%	0,7%	0,0%	1,3%	0,7%	0,7%	3,3%	2,0%	0,0%	0,0%	0,0%	41,7%
REGIÃO 4 - CHÃ DA JAQUEIRA - RIO NOVO - ABC - GOIABEIRA - FERNAO VELHO - CHÃ DE BEBEDOURO - JOÃO SAMPAIO - JARDIM PETROPOLIS - BEBEDOURO - FLEXAL - MUTANGE - BOM PARTO - CAMBONA	37,6%	1,3%	2,1%	1,7%	1,7%	2,1%	2,1%	1,3%	0,4%	1,7%	0,9%	0,4%	46,6%
REGIÃO 5 - JACINTINHO - SÃO JORGE - ZE TENORIO - SERRARIA - FEITOSA - BARRO DURO	30,7%	8,7%	5,7%	1,9%	1,5%	1,9%	0,8%	0,8%	0,0%	0,0%	0,0%	0,0%	48,1%
REGIÃO 6 - LUCILA TOLEDO - DUBEAUX LEÃO - CAMBUCI - ANTARES - DENISSON MENEZES - SANTA HELENA - BENEDITO BENTES - NASCENTE DO SOL - JOÃO SAMPAIO - SELMA BANDEIRA - PAULO BANDEIRA - LUIZ PEDRO - FREITAS NETO - MOACIR ANDRADE - CIDADE SORRISO - FREI DAMIÃO -	53,4%	2,7%	2,1%	2,7%	3,1%	0,7%	1,0%	0,7%	0,7%	0,3%	0,0%	0,0%	32,5%
REGIÃO 7 - CLETO MARQUES - HENRIQUE EQUELMAN - TABULEIRO NOVO - SANTA LUCIA - FEIRINHA - SANTA AMELIA - CHÃ DE BEBEDOURO - COLINA - COLIBRI - OSMAN LOUREIRO - CLIMA BOM - SANTOS DUMONT - INOCOOP - ROSANE COLLOR	44,4%	4,0%	1,2%	3,6%	0,8%	2,8%	0,8%	1,6%	0,4%	0,8%	0,0%	0,0%	39,2%
GERAL	37,6%	5,3%	3,6%	2,2%	2,1%	1,8%	1,4%	1,4%	0,6%	0,5%	0,2%	0,1%	43,3%

RESULTADO POR REGIÃO / PROBLEMA



ÁREAS

Quais os principais problemas do seu bairro / povoado?

REGIÃO 1 - REGINALDO -PONTA GROSSA- GARÇA TORTA- RIACHO DOCE - BOCA DO RIO - SEREIA - PESCARIA - SAUDE - SAUAÇUHY -IPIOCA - GUAXUMA - JACARECICA - CRUZ DAS ALMAS - MANGABEIRA -JATIUCA - POÇO - PONTA DA TERRA - PAJUÇARA - JARAGUA - SANTO EDUARDO

SEGURANÇA	12,3 %
SANEAMENTO	10,9 %
SAUDE	6,9 %
CALÇAMENTO / PAVIMENTAÇÃO	6,5 %
ILUMINAÇÃO	1,4 %
LIXO	1,1 %
DESEMPREGO	1,1 %
ABASTECIMENTO D'ÁGUA	0,7 %
TRANSPORTE COLETIVO	0,7 %
ENERGIA PÚBLICA	0,4 %
TRANSITO	0,4 %
OUTROS	0,7 %
NÃO SABE	56,9 %



ÁREAS

Quais os principais problemas do seu bairro / povoado?

**REGIÃO 2 - JOAQUIM LEÃO - TRAPICHE PRADO - PONTAL - VILA BREJAL - PONTA GROSSA - VERGEL - VIRGEM DOS POBRES-
LEVADA - CENTRO - SÃO SEBASTIÃO**

SEGURANÇA	24,8 %
SANEAMENTO	14,4 %
SAUDE	5,9 %
LIXO	5,0 %
CALÇAMENTO / PAVIMENTAÇÃO	3,0 %
ILUMINAÇÃO	1,0 %
TRANSPORTE COLETIVO	1,0 %
DESEMPREGO	1,0 %
ABASTECIMENTO D'ÁGUA	0,5 %
EDUCAÇÃO	0,5 %
ENERGIA PÚBLICA	0,5 %
OUTROS	2,5 %
NÃO SABE	40,1 %



ÁREAS

Quais os principais problemas do seu bairro / povoado?

REGIÃO 3 - PITANGUINHA - SALVADOR LIRA - FAROL - SANATORIO GRUTA - OURO PRETO - CANAÃ - NOVO MUNDO - MURILOPOLIS - PINHEIRO - JARDIM ACACIA - VILA SAEM - SANTO AMARO

SEGURANÇA	30,4 %
LIXO	10,5 %
CALÇAMENTO / PAVIMENTAÇÃO	5,8 %
SANEAMENTO	5,3 %
SAUDE	5,3 %
DESEMPREGO	2,9 %
EDUCAÇÃO	2,3 %
TRANSPORTE COLETIVO	1,8 %
ENERGIA PÚBLICA	1,8 %
ILUMINAÇÃO	1,2 %
ABASTECIMENTO D'ÁGUA	1,2 %
NÃO SABE	31,6 %



ÁREAS

Quais os principais problemas do seu bairro / povoado?

REGIÃO 4 - CHÃ DA JAQUEIRA - RIO NOVO - ABC - GOIABEIRA - FERNAO VELHO - CHÃ DE BEBEDOURO - JOÃO SAMPAIO - JARDIM PETROPOLIS - BEBEDOURO - FLEXAL - MUTANGE - BOM PARTO - CAMBONA

SEGURANÇA	24,7 %
SANEAMENTO	17,9 %
CALÇAMENTO / PAVIMENTAÇÃO	13,2 %
SAUDE	8,4 %
ILUMINAÇÃO	3,4 %
LIXO	2,7 %
EDUCAÇÃO	2,4 %
ABASTECIMENTO D'ÁGUA	2,0 %
ENERGIA PÚBLICA	2,0 %
DESEMPREGO	1,7 %
TRANSPORTE COLETIVO	0,7 %
TRANSITO	0,3 %
OUTROS	0,3 %
NÃO SABE	20,3 %



ÁREAS

Quais os principais problemas do seu bairro / povoado?



ÁREAS

Quais os principais problemas do seu bairro / povoado?

REGIÃO 5 - JACINTINHO - SÃO JORGE - ZE TENORIO - SERRARIA - FEITOSA - BARRO DURO

SEGURANÇA	28,9 %
SANEAMENTO	10,8 %
SAUDE	7,5 %
CALÇAMENTO / PAVIMENTAÇÃO	5,9 %
LIXO	3,9 %
ABASTECIMENTO D'ÁGUA	2,0 %
EDUCAÇÃO	2,0 %
ILUMINAÇÃO	1,0 %
TRANSPORTE COLETIVO	1,0 %
ENERGIA PÚBLICA	0,3 %
OUTROS	0,7 %
NÃO SABE	36,1 %



ÁREAS

Quais os principais problemas do seu bairro / povoado?



ÁREAS

Quais os principais problemas do seu bairro / povoado?

REGIÃO 6 - LUCILA TOLEDO - DUBEAUX LEÃO - CAMBUCI- ANTARES - DENISSON MENEZES - SANTA HELENA - BENEDITO BENTES - NASCENTE DO SOL - JOÃO SAMPAIO - SELMA BANDEIRA - PAULO BANDEIRA - LUIZ PEDRO - FREITAS NETO - MOACIR ANDRADE - CIDADE SORRISO - FREI DAMIÃO - GERALDO BULHOES - CARMINHA - PARQUE DAS ARVORES- ALTO DA ALEGRIA - GAMA LINS - CONJ RESID. SAUDE - CONJ STA MARIA - EUSTAQUIO GOMES - VILLAGE - CRUZEIRO DO SUL - ACAUÃ - GRACILIANO RAMOS - PARQUE DAS AMERICAS - VERDEJANTES - BOA ESPERANÇA

SEGURANÇA	25,6 %
SANEAMENTO	15,2 %
CALÇAMENTO / PAVIMENTAÇÃO	14,0 %
SAUDE	9,4 %
ILUMINAÇÃO	6,1 %
LIXO	5,8 %
ABASTECIMENTO D'ÁGUA	4,4 %
TRANSPORTE COLETIVO	3,6 %
ENERGIA PÚBLICA	1,4 %
EDUCAÇÃO	1,1 %
DESEMPREGO	0,6 %
NÃO SABE	12,9 %



ÁREAS

Quais os principais problemas do seu bairro / povoado?



ÁREAS

Quais os principais problemas do seu bairro / povoado?

REGIÃO 7 - CLETO MARQUES - HENRIQUE EQUELMAN - TABULEIRO NOVO - SANTA LUCIA - FEIRINHA - SANTA AMELIA - CHÃ DE BEBEDOURO - COLINA - COLIBRI - OSMAN LOUREIRO - CLIMA BOM - SANTOS DUMONT - INOCOOP - ROSANE COLLOR

SEGURANÇA	23,3 %
SANEAMENTO	16,0 %
CALÇAMENTO / PAVIMENTAÇÃO	15,1 %
SAUDE	9,4 %
ILUMINAÇÃO	5,7 %
ENERGIA PÚBLICA	2,7 %
LIXO	2,4 %
EDUCAÇÃO	2,1 %
ABASTECIMENTO D'ÁGUA	1,5 %
TRANSPORTE COLETIVO	0,9 %
DESEMPREGO	0,3 %
TRANSITO	0,3 %
OUTROS	0,9 %
NÃO SABE	19,3 %